

새로운 마포 더 좋은 마포

# 2025년도 주요업무 계획

제272회 마포구의회 제2차 정례회



2024. 11.

재단법인 마포복지재단



# 순서

---

## I. 일반 현황 1

---

## II. 2025년도 주요업무 계획

---

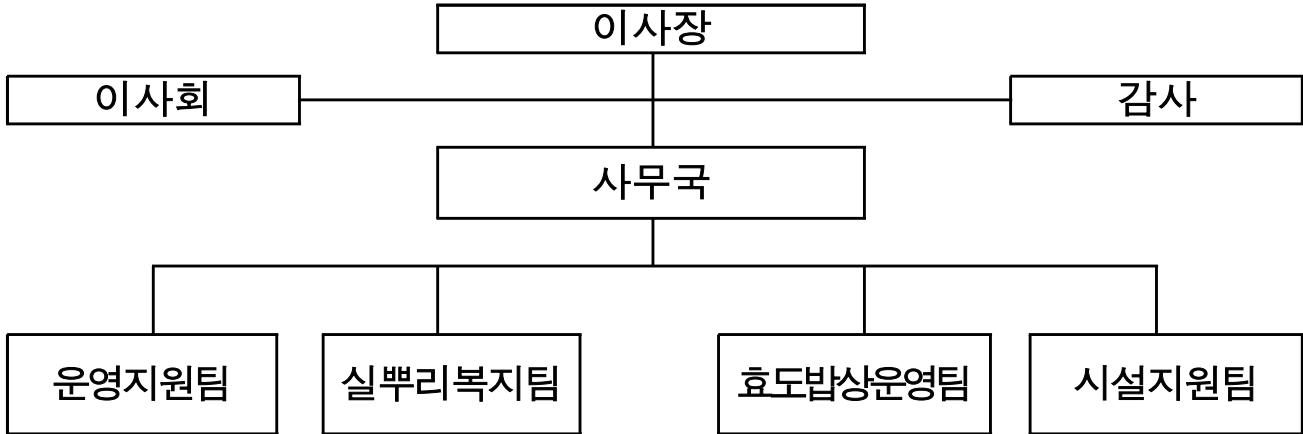
1. 효도밥상 추진을 위한 지역복지  
자원개발 및 급식지원센터 운영 강화 3
2. 지역자원 발굴 및 관리 강화 6
3. 마포구 맞춤형 기획사업 추진 7
4. 마포구 나눔네트워크사업 추진 8
5. 네트워크 구축 및 지역복지 역량강화 9
6. 마포구 청소년 지원사업 추진 10
7. 사회복지시설 수탁 및 운영·관리추진 11

# 일 반 현 황

## □ 설립 개요

- 설립근거 : 민법 제32조/공익법인법/지방출자출연법  
서울시 마포구 마포복지재단 설립 및 운영에 관한 조례
- 설립형태 : 마포구출연기관, 비영리 재단법인, 공익법인
- 설립허가 : 2021. 11. 2.(대표자: 이흥주)
- 기본재산 출연: 50억원
  - 보통재산 : 인건비, 운영비, 사업비(매년 별도 출연)
- 조직·인력 : 이사회(이사17명, 당연직포함), 감사(2명), 사무국(14명)
  - 현 재직 이사 임기 2025. 11. 1. 까지 / 임기 2년(연임가능)
- 주요사업 : 주민참여 효도밥상사업, 민간자원 발굴 및 연계, 복지시설 운영·관리

## □ 기 구 ----- 1이사회, 1국, 4개팀



## □ 인 력 ----- (정원:13명, 현원:31명)

구 분	계	이사장	국장 (2급)	팀장 (3급)	대리 (4급)	주임 (5급)	정원외 인력
정 원	13	1	1	4	3	4	-
현 원	31	1	1	4	3	4	18

※ 정원외 인력(18명): 효도밥상 반찬공장(1공장: 8명, 2공장: 9명 / 영양사 및 조리, 배송인력), 계약직(청소년지도사) 1명

## □ 팀별 주요 사무

운영지원팀
<ul style="list-style-type: none"> <li>· 복지재단 운영 총괄</li> <li>· 재단 인사·노무관리, 시설관리</li> <li>· 재단 예산 및 재정 관리</li> <li>· 재단 경영 기획 및 평가 관리</li> <li>· 대외협력 업무, 이사회 운영 및 관리</li> <li>· 직원 교육 및 청렴(반부패 등) 관련 감사업무</li> <li>· 수익사업 운영 및 관리</li> </ul>

실뿌리복지팀
<ul style="list-style-type: none"> <li>· 주민참여 효도밥상 후원금(품) 모집</li> <li>· 재단 홍보 및 지역자원 발굴 및 관리</li> <li>· 맞춤형 특화사업, 후원품 배분, 업무 협약</li> <li>· 맞춤형 지원배분, 재난재해긴급지원, 기관지원,</li> <li>· 청소년 지원사업 (꿈나무 키우기 결연·무료학습서비스, 멘토링 사업)</li> <li>· 지역사회 네트워크 구축, 사회복지종사자 역량강화</li> </ul>

효도밥상운영팀
<ul style="list-style-type: none"> <li>· 효도밥상 운영 및 관리 총괄</li> <li>· 효도밥상 예산 및 재정 관리</li> <li>· 효도밥상 급식제공기관 모니터링 및 교육</li> <li>· 효도밥상 홍보 및 홍보단 운영·관리</li> <li>· 효도밥상 반찬공장(1,2공장) 인력 및 안전 관리</li> </ul>

시설지원팀
<ul style="list-style-type: none"> <li>· 산하시설 운영 및 관리 총괄</li> <li>· 신규 수탁시설 신청 및 운영계획 수립</li> <li>· 산하시설 인사·노무관리</li> <li>· 산하시설 지도점검 실시 및 관리</li> <li>· 산하시설간 네트워크 구축 및 역량강화</li> </ul>

## □ 예산 현황

(단위 : 천원)

구 분	합계	보통재산	후원금	기타 (이자 등)
2025년	6,340,753	2,219,311	3,216,000	905,442

## □ 기타 현황

- 위원회 : 2개 운영(인사위원회, 나눔네트워크 지역위원회)

## □ 수탁시설 현황

연번	시설명	직원수	소재지	수탁기간
1	마포행복나눔푸드(뱅크)마켓 1호점	3명	성산2동	2022. 4. 1. ~ 2027. 3. 31.(5년)
2	마포장애인종합복지관 (부설 마포장애인주간보호센터)	49명	성산1동	2023. 5. 1. ~ 2028. 4. 30.(5년)
3	누구나동행하우스	3명	공덕동	2023. 3. 10. ~ 2028. 3. 9.(5년)
4	마포행복나눔푸드마켓 2호점	2명	대흥동	2023. 9. 1. ~ 2028. 8. 31.(5년)
5	마포센트럴아이파크 어린이집	11명	아현동	2023. 9. 1. ~ 2028. 8. 31.(5년)
6	마포구가족센터	26명	합정동	2024. 1. 1. ~ 2028. 12. 31.(5년)
7	초록숲데이케어센터	12명	아현동	2024. 4. 1. ~ 2029. 3. 30.(5년)
8	창전동숙식경로당	1명	창전동	2024. 4. 1. ~ 2027. 3. 31.(3년)
9	공덕실뿌리복지센터	5명	공덕동	2024. 4. 4. ~ 2027. 4. 3.(3년)
10	창전데이케어센터	12명	창전동	2024. 6. 1. ~ 2029. 5. 31.(5년)
11	성산누리어린이집	15명	성산동	2024. 7. 27. ~ 2029. 7. 26.(5년)
12	마포구립장애인직업재활센터	7명	상암동	2024. 9. 1. ~ 2029. 8. 31.(5년)
13	마포구청 직장어린이집	14명	성산동	2024. 11. 1. ~ 2029. 10. 31.(5년)
14	시립 마포노인종합복지관 (병설 마포데이케어센터)	33명	서강동	2024. 11. 8. ~ 2029. 11. 7.(5년)

# 2025년도 주요업무 계획

## 1. 효도밥상 추진을 위한 지역복지 자원개발 및 급식지원센터 운영 강화

급격한 고령화로 결식 및 영양결핍 우려가 있는 어르신이 증가함에 따라 보다 많은 어르신이 양질의 급식을 이용할 수 있도록 사업 확대 및 운영을 위한 기부금품 모집 추진

### 1-1. 주민참여 효도밥상 추진을 위한 지역복지자원 발굴

#### □ 사업개요

- 추진근거 : 마포구(노인장애인과-37878) 효도밥상 추진 기본계획
- 사업기간 : 2025. 1. ~ 12.
- 사업내용
  - 마포구민 1인 1구좌 갖기 캠페인 「행복한 동행」 추진
  - 온라인 캠페인 및 기업 등 단체 후원 개발 추진 등
- 2025년 모금목표액 : 700,000천원

#### □ 세부추진계획

- 효도밥상 정기 후원자 적극적 확보
  - 마포구민 1인 1구좌 갖기 캠페인 「행복한 동행」 추진
  - SNS등 소셜네트워크를 통한 온라인 모금 캠페인 실시
- 찾아가는 마포복지재단 설명회 및 거리 모금 캠페인 진행
  - 관내 유관기관 등 다수 집합행사 및 구·동 축제에 참여하여 재단 홍보 및 잠재적 후원자 개발
  - 관내 다양한 회의, 모임 등에서 재단 설명회 실시를 통한 재단 홍보 및 후원자 개발
- 정기적 효도밥상 후원 제안 DM 배포를 통해 기업 및 단체 후원처 개발
  - 중견 이상 기업 등에 효도밥상 후원 제안을 통한 정기 후원처 확보

- 재단 홍보(SNS, 홈페이지, 보도자료 배포 등)사업을 통한 나눔문화 확산
- 효도밥상 홍보단과 함께하는 「마포孝바자회」 지속 추진
  - 동 축제 및 행사 진행 시 각 동 효도밥상 홍보단과 협력을 통해 바자회를 실시하여 효도밥상 기금마련
  - 바자회를 통한 주민참여 효도밥상 사업 홍보 및 후원처 개발
- 재단 홍보(SNS, 홈페이지, 보도자료 배포 등)사업을 통한 나눔문화 확산
- 후원자 예우 프로그램 확대를 통한 후원 지속성 확보
  - 기존 후원자가 신규 후원자를 연결하는 징검다리 역할 수행
  - 친목도모를 위한 후원행사 진행으로 후원자간의 연대의식 강화

**□ 소요예산 : 10,000천원(출연금)**

**□ 기대효과**

- 지역자원 개발을 통한 주민참여형 효도밥상 사업의 연속성 확보
- 마포구민의 자발적 후원 참여를 통한 주민참여형 사업 모델화

**1-2. 효도밥상 급식지원센터 운영 강화**

**□ 사업개요**

- 추진근거 : 75세이상 어르신 주민참여 효도밥상 사업 업무 협약(구-재단, 24.2.)
- 사업기간 : 2025. 1. ~ 12.
- 사업대상 : 결식 우려가 있는 75세 이상 독거어르신 4,000명
- 사업내용 : 양질의 무료급식 제공을 위한 효도밥상 급식지원센터 운영
  - 급식기관 관리·운영 확대(2024년 총 44곳 -> 2025년 총 100곳)
  - 반찬 1, 2공장 운영을 통한 급식 공급(총 4,000명, 1, 2공장 각 2,000명)

**□ 세부추진계획**

- 관리대상 급식기관수 증가(44곳->100곳)에 따른 운영 안정화 추진
  - 모니터링 강화: 기존기관 정기모니터링 및 신규기관 집중 모니터링 실시
  - 급식기관 지원: 필요물품(식판 등), 백미·부식 및 후원물품 등 지원

- 반찬공장 운영을 통해 확보된 신규 급식기관에 안정적 급식 공급
  - 추진체계 구축: 반찬 1, 2공장 인력 채용(8명: 영양사, 조리장, 조리사, 운전원 등)
  - 배송체계 마련: 배송전담인력, 차량(탑차 등) 확보 통한 신속 배송 추진
  - 생산규모 확대: 2024년 1,600명분 -> 2025년 3,600명분 (국, 반찬)
- 안전관련 시스템 구축
  - 주방 및 식품 위생관리를 위한 위생점검표 작성·관리(매일)
  - 직원 위생관리를 위한 위생점검 및 자체교육 실시(매일)
  - 잔반 당일 폐기
  - 가스 및 주요 설비 정기점검 실시 및 안전사고 예방
- 기부금·품 모집 등 주민참여 활성화를 위한 지역사회 내 홍보 강화
  - 각종 축제·행사 시 홍보부스 운영, 온·오프라인 다양한 매체 활용 홍보

□ **소요예산 : 3,127,212천원**(출연금 1,107,770천원 후원금 1,700,000천원 자부담 319,442천원)

□ **기대효과**

- 양질의 식사제공을 통해 건강하고 활기찬 노년으로의 삶의 질 향상
- 주민참여 활성화를 통한 지역사회 내 경로사상 및 나눔 문화 확산

## 2. 지역자원 발굴 및 관리 강화

마포구 내 건강한 기부문화 조성을 위한 각종 캠페인을 적극적으로 추진하여 지역사회 내 나눔 문화가 확산되도록 함

### □ 사업개요

- 추진근거
  - 마포복지재단 설립 및 운영에 관한 조례 제3조(재단의 사업)
  - 마포구-마포복지재단-서울사회복지공동모금회 업무협약(2021.12.1.)
- 사업기간 : 2025. 1. ~ 12.
- 사업내용
  - 정기(결연)·일시(기업·단체·개인 등)후원자 개발하여 관내 취약계층 및 시설 연계지원
  - 찾아가는 마포복지재단 설명회 및 거리 모금 캠페인 실시 등
  - 재단 SNS 등 홍보매체를 활용한 나눔문화 확산
- 모금목표액: 850,000천원

### □ 세부추진계획

- 후원금·품의 안정적 확보를 위한 주민참여 활성화 독려
  - 정기(결연)·일시(기업·단체·개인 등) 후원 개발 및 연계를 위한 맞춤형 제안서 제작 및 배포
  - 생일, 명절, 크리스마스 등 절기에 맞는 후원 제안을 통해 기업 및 단체 후원자 개발
- 찾아가는 마포복지재단 설명회 및 거리 모금 캠페인 진행
  - 관내 행사 및 축제에 참여하여 재단 홍보 및 잠재적 후원자 개발
  - 관내 다양한 회의, 모임 등에서 재단 설명회 실시를 통한 재단 홍보 및 후원자 개발
- 후원자 예우 프로그램 확대를 통한 후원 지속성 확보
  - 기존 후원자가 신규 후원자를 연결하는 징검다리 역할 수행
  - 친목도모를 위한 후원행사 진행으로 후원자간의 연대의식 강화
- 재단 홍보(SNS, 홈페이지, 보도자료 배포 등)사업을 통한 나눔문화 확산

### □ 소요예산 : 5,000천원(출연금)

### □ 기대효과

- 지역자원 발굴을 통해 재단 사업수행에 필요한 재원을 안정적으로 마련
- 건전한 기부문화 조성을 통한 나눔문화 확산

### 3. 마포구 맞춤형 기획사업 추진

아동·청소년, 청년, 중장년·어르신, 여성, 장애인 등 취약계층 대상별 욕구에 기반한 마포형 약자와의 동행 복지 실현 토대 마련

#### □ 사업개요

- 추진근거 : 마포복지재단 설립 및 운영에 관한 조례 제3조(재단의 사업)
- 사업기간 : 2025. 1. ~ 12.
- 사업대상 : 마포구 저소득 및 복지 사각지대 위기주민
- 사업내용

구분	내용
맞춤형 특화사업	<ul style="list-style-type: none"> <li>■ 절기 특성을 반영한 특별 지원 “모두의 마포”                             <ul style="list-style-type: none"> <li>- (예시)어버이날, 추석, 설, 어린이날 복날 등 절기 특성에 따른 특별행사 실시</li> </ul> </li> <li>■ 취약계층 보호 체계적 대응을 위한 지원 “공정마포”                             <ul style="list-style-type: none"> <li>- (예시)주민조직 활성화를 위한 복지사각지대주민 발굴 및 지원</li> <li>- (예시)노인, 장애인, 여성 등 대상별 지원을 통한 자원연계 특화</li> </ul> </li> <li>■ 생애주기별 위험에 대응한 사회안전망 구축 “안심마포”                             <ul style="list-style-type: none"> <li>- (예시)우리동네이웃 돌봄활동 기부은행, 주거에너지취약계층 생활환경 개선</li> </ul> </li> <li>■ 균등한 기회제공을 통한 도약 발판 마련 “내일의 마포”                             <ul style="list-style-type: none"> <li>- (예시)가족돌봄청년(영케어러), 자립준비청년(보호종료아동) 자립 지원</li> </ul> </li> </ul>
후원성품 배분	의류, 식료품, 위생용품 등 기탁된 후원성품을 후원자의 욕구를 반영하여 필요대상에게 전달(자원 상시발굴)

#### □ 세부추진계획

- 필수생계비 지출 비중이 높은 저소득 가구의 어려움 경감
  - 취약계층에 대한 지역사회의 선제적 보살핌 실시
  - 제도적 사각지대로 인해 충분한 지원을 받지 못하고 있는 취약계층 발굴·지원
- 생활 속 어려움을 보호하여 실질적인 삶의 질 개선
  - 취약계층에 대한 세심한 지원을 통한 복지사각지대 보완
  - 취약계층에 대한 사회적 양육·보호 인프라 확충

□ **소요예산 : 755,000천원**(후원금285,000천원, 후원품400,000천원, 자부담 70,000천원)

#### □ 기대효과

- 마포구 특성을 반영한 맞춤형 복지사업을 통한 주민 복지체감도 증대
- 사전예방과 책임있는 사후관리를 통한 안심체계 구축
- 생애주기 별 위기상황 지원으로 자립 디딤돌 역할 마련

## 4. 마포구 나눔네트워크사업 추진

연중모금 및 희망온돌 따뜻한 겨울나기 집중모금을 통해 다양한 자원(현금, 현물)을 개발하여 복지사각지대 위기가구 발굴 및 지원

### □ 사업개요

- 추진근거 : 마포구-마포복지재단-서울사회복지공동모금회 업무협약(21.12.1.)
- 사업기간 : 2025. 1. ~ 12.
- 사업대상 : 마포구 저소득 주민(중위소득 120%이하)
- 사업내용

구분	내용	비고
실뿌리 동행복지	<ul style="list-style-type: none"> <li>■ 재난재해긴급지원</li> <li>■ 맞춤형지원배분: 긴급생계비, 의료비, 치과치료비, 주거비, 이사비, 단전·단수, 가스끊김, 건강보험 체납비, 주거환경개선</li> <li>■ 효도건강지킴이: 무릎인공관절 수술 치과치료 안과질환(백내장, 녹내장)지원</li> <li>■ 저소득주민 장례지원 『하늘동행+』</li> </ul>	-
실뿌리 이음복지	<ul style="list-style-type: none"> <li>■ 지역복지증진사업 ‘우리동네 촘촘이음’</li> <li>■ 고령어르신 식사지원 사업</li> <li>■ 동특화사업 ‘마포한 DAY’</li> <li>■ 복지기관 특화프로그램 지원</li> </ul>	
실뿌리 성장복지	<ul style="list-style-type: none"> <li>■ 실뿌리복지센터 특화사업 지원</li> <li>■ 연중결연후원지원</li> </ul>	

### □ 세부추진계획

- 민관협력을 통한 자원발굴 및 관리추진
  - 서울시, 사회복지공동모금회, 마포구, 마포복지재단 간 협력관계 구축을 통한 성금 모금 및 배분
  - 지역위원회 운영을 통한 성금 배분의 투명성 확보
- 개인 및 기관의 욕구에 기인한 자원연계 및 위기 대응체계 구축
  - 위기에 처한 주민을 발굴·지원하고 추가 위기에 대한 지속적인 모니터링 실시
  - 동지역사회보장협의체, 복지시설 등 지원을 통한 지역복지 이슈 선제적 대응

### □ 소요예산 : 930,450천원(후원금)

### □ 기대효과

- 복지사각지대 주민이 위기를 극복할 수 있는 디딤돌 역할 수행
- 마포형 복지를 실현하여 주민들이 살기좋은 행복한 도시 조성
- 지역 내 민관협력 강화 및 지역복지자원 개발을 통한 사업의 효과성 제고 및 다양화 추진

## 5. 네트워크구축 및 지역복지역량강화

민·관의 다양한 의견을 수렴하고 마포구 복지 현안을 확인·대응하는 지역복지 네트워크 구축 및 지역복지 역량강화

### □ 사업개요

- 추진근거 : 마포복지재단 설립 및 운영에 관한 조례 제3조(재단의 사업)
- 사업기간 : 2025. 1. ~ 12.
- 사업대상 : 마포구 민·관 사회복지시설 및 종사자 등
- 사업내용

구분	내용
네트워크 구축 및 역량강화	<ul style="list-style-type: none"> <li>■ 네트워크 구성 및 운영                             <ul style="list-style-type: none"> <li>- 자원 발굴 및 연계 담당자 네트워크(16개/동주민센터)</li> <li>- 마포구 복지발전을 위한 민·관 네트워크(17단체/복지시설)</li> </ul> </li> <li>■ 마포구 사회복지종사자 역량강화                             <ul style="list-style-type: none"> <li>- 현장육구에 기반한 사회복지 종사자 역량강화 교육 추진</li> <li>- 마포구 사회복지 종사자 워크샵 및 사회복지대회 지원</li> </ul> </li> </ul>
마포복지 현장연구 및 공청회	<ul style="list-style-type: none"> <li>■ 사회복지현장연구                             <ul style="list-style-type: none"> <li>- 마포구 복지지표, 복지정책, 동향에 대한 현장연구 및 지원</li> </ul> </li> <li>■ 마포복지 포럼 및 공청회                             <ul style="list-style-type: none"> <li>- 마포구 복지이슈 등에 대한 포럼 및 공청회 추진</li> </ul> </li> </ul>

### □ 세부추진계획

- 네트워크 구성원 역량강화 및 연대를 통한 지역사회 발전 방향 모색
  - 현장육구에 기반한 시설 종사자 역량강화 교육 추진 강화
  - 민·관 실무자들의 필요(정보공유)를 반영한 네트워크 회의체 운영
  - 협약을 기반으로 하는 연대의식 강화
- 지역사회 특성을 반영한 복지정책 마련을 위한 근간 형성
  - 사회복지지표 연구 등 연구를 통한 마포형 복지사업 수행
  - 사회복지시설(단체) 간 공통된 복지 이슈를 확인하고 연합사업 수행

### □ 소요예산 : 69,000천원(자부담)

### □ 기대효과

- 민·관 가교 역할을 수행하는 중간지원 조직 역할 수행
- 지역사회 협력활동을 통한 단단한 연계망 조직의 활성화
- 사회복지 전문 교육 및 현장연구를 통한 지역복지 역량 증대

## 6. 마포구 청소년 지원사업 추진

마포구 청소년을 대상으로 프로그램을 기획하여 청소년들의 삶의 질을 향상시키고, 다양한 활동을 지원

### □ 사업개요

- 추진근거 : 마포복지재단 설립 및 운영에 관한 조례 제 3조(재단의 사업)
- 사업기간 : 2025. 1. ~ 12.
- 사업대상 : 마포구 관내 청소년
- 사업내용

구분	사업내용 및 대상
저소득 취약계층 교육 불평등 해소	<ul style="list-style-type: none"> <li>■ 꿈나무키우기지원(중위소득 80% 이하)</li> <li>■ 꿈나무드림브릿지-학원나눔상품권사업(중위소득 65% 이하)</li> </ul>
학교밖청소년 사회적 고립감 해소	<ul style="list-style-type: none"> <li>■ 사회인(멘토)과 학교밖 청소년 1:1 멘토링 지원</li> </ul>
청소년 정서 및 네트워크 지원	<ul style="list-style-type: none"> <li>■ 청소년기의 정체성 확립과 청소년 관련 기관 네트워크 지원</li> </ul>
취약계층 청소년 진로 체험	<ul style="list-style-type: none"> <li>■ 취약계층 청소년을 위한 진로 체험 기회 제공</li> </ul>

### □ 세부추진계획

- 꿈나무 결연후원 및 교육비 지원을 통한 취약계층 교육 불평등 해소
  - 동주민센터의 추천 청소년을 대상으로 후원 결연 및 학원 수강 지원
- 학교밖청소년 사회적 고립감 해소를 위한 프로그램 지원
  - 지역사회 멘토를 발굴하여 학교 밖 청소년과 1:1 멘토링사업을 통해 고립감을 해소하고 사회적 관계망 형성
- 청소년기의 정서 및 네트워크 정서지원
  - 한부모 가정 또는 위기가정의 청소년들의 정서 프로그램 코칭 지원
  - 관내 청소년기관의 프로그램 연계 및 네트워크를 통한 정보 격차 해소
- 취약계층 청소년 진로 체험 지원
  - 관내 직업 체험터를 활용한 진로 체험 실시
  - 관내 기업과 연계한 직업 체험 및 기업 탐방

□ **소요예산 : 80,550천원(후원금 80,550천원)**

### □ 기대효과

- 청소년기의 정체성 확립 및 건강한 청소년으로 성장기회 제공
- 진로 직업 체험을 통한 청소년의 진로 결정 기회 제공

## 7. 사회복지시설 수탁 및 운영·관리추진

사회복지 등 시설 수탁 운영을 통해 시설운영의 책임성 및 공공성 확보로 안정적 복지서비스 제공 및 구민 복지 체감도 향상 도모

### □ 사업개요

- 추진근거 : 마포복지재단 정관 제5조(사업의 범위)
- 사업기간 : 2025. 1. ~ 12.
- 사업내용
  - 산하시설 운영·관리 : 14곳

구분	시설명
장애인(3곳)	마포장애인종합복지관(부설 마포장애인주간보호센터), 누구나동행하우스, 구립장애인직업재활센터
노인(4곳)	시립마포노인종합복지관(병설 마포데이케어센터), 창전데이케어센터, 초록숲데이케어센터, 창전동효도숙식경로당
가족복지(1곳)	마포구가족센터
기부식품 제공(2곳)	마포행복나눔푸드뱅크 마켓 1, 2호점
보육(3곳)	마포센트럴아이파크어린이집, 성산누리어린이집, 마포구청 직장어린이집
지역복지(1곳)	공덕실뿌리복지센터

- 관내 복지시설(노인, 장애인, 아동, 청소년, 가족 등) 수탁 운영사업 추진

### □ 세부추진계획

- 산하시설 운영·관리
  - 산하시설 정기 또는 수시 점검을 통한 운영의 투명성 확보
  - 법인전입금 지원을 통한 직원 복리후생 확대, 안전계획 추진 등 산하시설 안정적 운영 도모
- 산하시설 공통운영규정 확대 적용
  - 24년도에 제정된 산하시설 공통운영 규정의 확립을 통해 운영 표준화 및 효율성 제고
- 산하시설 종사자 역량강화교육 실시
  - 직급별교육, 직무교육, 중대재해 안전관리교육 등 전문교육을 통한 역량강화 도모

□ **소요예산 : 139,600천원(출연금39,600천원, 자부담100,000천원)**

### □ 기대효과

- 재단의 직접 시설 수탁 및 운영을 통해 복지 서비스질 및 체감도 향상
- 복지시설 운영을 통한 지역사회에 다양한 서비스 제공으로 복지체감도 향상



