

장기미집행 도시계획시설 현황보고에 따른 의견청취의 건

의안번호	14-99
------	-------

제출년월일 : 2014. 11. .

제 출 자 : 서울특별시 마포구청장

1. 건 명

- 장기미집행 도시계획시설 운영에 대한 의견청취의 건

2. 제안 이유

- 「국토의 계획 및 이용에 관한 법률」 제48조 및 같은법 시행령 제42조 규정에 의거 국민의 재산권 제한을 최소화하기 위해 지방의회에서 해제를 권고 할 수 있는 제도가 도입됨에 따라 우리구 장기미집행 도시계획시설 현황을 지방의회에 보고하고 각 시설에 대한 구의회 의견을 듣고자 하는 사항임

3. 장기미집행 도시계획시설 현황

- 대상시설 현황 : 총 19건(구 설치의무시설, 2014. 10월기준)

구 분	건 수			규 모 (㎡)	보상비 (백만원)	비 고
	계	1단계사업	2단계이후			
계	19	0	19	245,397.2	146,654	
도 로	13	0	13	47,074	21,582	
공 원	6	0	6	198,323.2	125,072	

- 사업부서의 해당시설 해제에 관한 의견

구 분	총대상	재정비 결과			비 고
		존치	변경	폐지검토	
계	19	15	-	4	
도 로	13	10	-	3	
공 원	6	5	-	1	

- 도 로(토목과) : 도로의 연계성 및 이용편의를 고려하여 사업효과가 없는 3건의 도시계획시설에 대해 폐지검토
- 공 원(공원녹지과) : 강변북로 및 한강 제방으로 이용되고 있어 사업효과가 없는 1건의 도시계획시설에 대해 폐지검토

■ 마포구 미집행시설 현황자료

연번	명 칭	시설명	규 모			위 치	고시일	미집행 사유	해 제 에 관한의견	단 계 별 집행계획
			폭원(m)	연장(m)	면적(㎡)					
1	용강동 472-3 주변 도로확장 공사	도로	6	30	180	용강동 472-3 주변	1964.1.24	재정여건으로 사업 미 추진	존치	2
2	대 흥 동 50-2~140-5 간 도로확장공사	도로	8	180	1,440	대흥동 50-2~140-5 간	1964.1.24	"	존치	2
3	망 원 동 57-33~57-20 7 간 도로확장 공사	도로	6	430	2,580	망원동 57-33~57-207 간	1998.11.24	"	존치	2
4	상수동318~서 교동365 간 도로확장공사	도로	15~35	700	19,300	상수동 318~서교동 365 간	1976.1.21	"	존치	2
5	망 원 동 157-3~45-17 간 도로확장공사	도로	10	600	6,000	망원동 453-1~459-8 간	1989.12.19	"	존치	2
6	중동27-56 주 변 도로개설공사	도로	12	103	1,236	중동 27-56 주변	2002.6.20	"	폐지	2

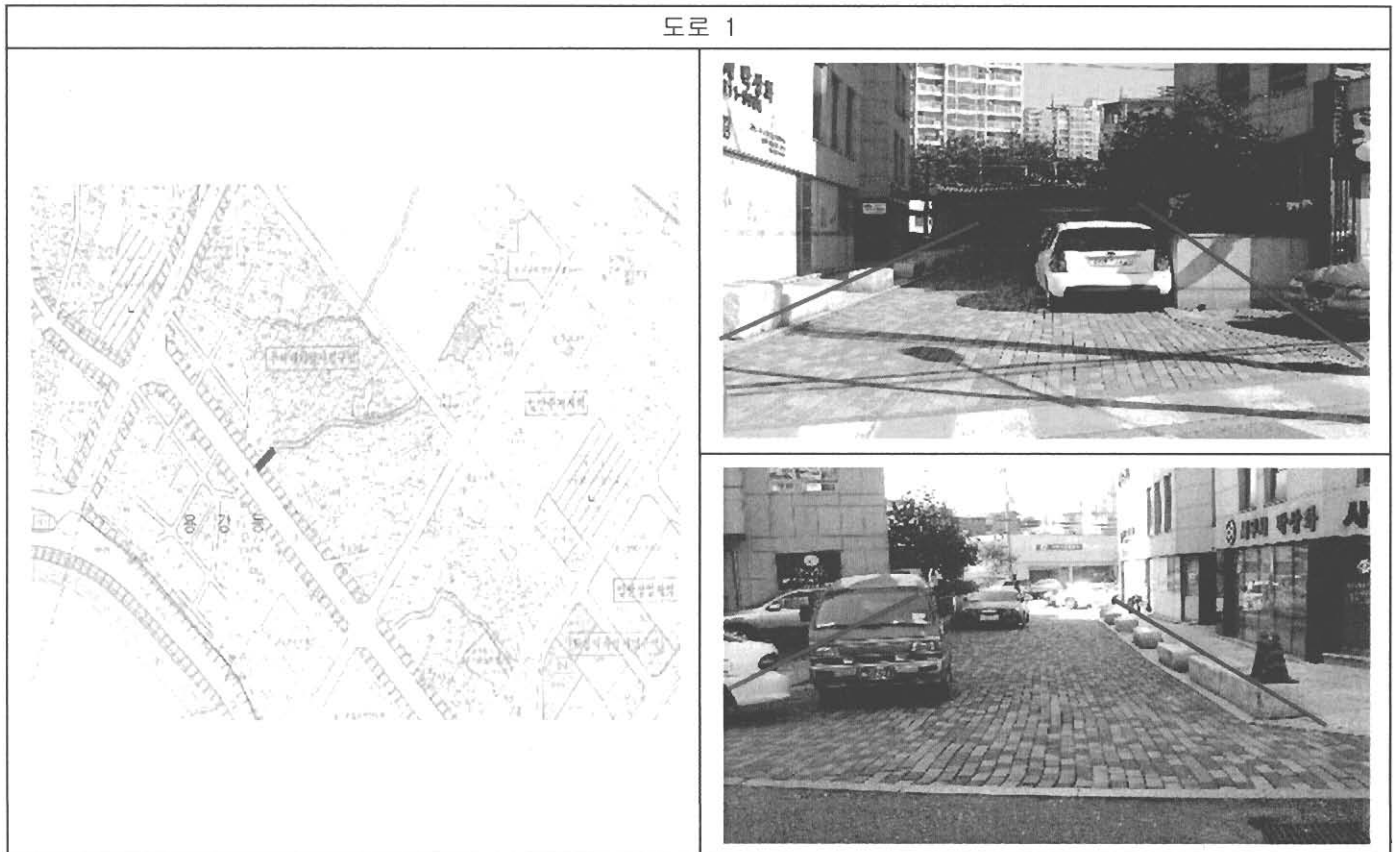
연번	명 칭	시설명	규 모			위 치	고시일	미집행 사유	해 제 에 관한의견	단 계 별 집행계획
			폭원(m)	연장(m)	면적(㎡)					
7	망 원 동 401-4~34 간 도로개설공사	도로	6	188	1,128	망원동 401-4~34 간	1991.10.17	재정여건으로 사업 미 추진	존치	2
8	공덕동 212 주변 도로확장 공사	도로	6	30	180	공덕동 212 주변	1964.1.24	"	폐지	2
9	마 포 동 388-10~410- 3 간 도로확장 공사	도로	4	90	360	마포동 388-10~410-3 간	1964.1.24	"	폐지	2
10	용 강 동 112-6~120-1 간 도로확장공사	도로	6	60	360	용강동 112-6~120-1간	1979.1.18.	"	존치	2
11	노고산동 107~ 신수동87간 도 로확장공사	도로	8	120	960	신수동81-35~81-110간	1988.2.26.	"	존치	2
12	성산동 200-204 ~316간 도로확장공사	도로	25	182	4,550	성산동 200-204~316간	1971.4.7.	"	존치	2
13	성산동350-2주변 도로확장공사	도로	25	350	8,800	성산동349-1~340-1간	1971.4.7.	"	존치	2

연번	명 칭	시설명	규 모			위 치	고시일	미집행 사유	해 제 에 관한의견	단 계 별 집행계획
			폭원(m)	연장(m)	면적(㎡)					
14	샛터근린공원	공원			31,100	성산동 산37-1번지 외 23필지	1977.7.9	재정여건으로 사업 미 추진	존치	2
15	와우근린공원	공원			87,432	창전동 3-231번지 외 62필지	1940.3.12	"	존치	2
16	노고산근린공원	공원			52,936	대흥동 산1-30번지 외 18필지	1940.3.12	"	존치	2
17	양지어린이공원	공원			250	성산동 199-8번지 외 1필지	1978.6.14	"	존치	2
18	망원자매근린공원	공원			24,999	망원동 232-30번지 외 63필지	1974.12.30	강변북로 및 한강제방으로 활용	폐지	2
19	공덕어린이공원	공원			1,606.2	공덕동255-4번지 외13필지	1980.5.19.	도시환경정비사업 미시행	존치	2

미집행 도시계획시설 관리카드

관 리 번 호		1 (도로)				
시 설 의 종 류	도로	시 설 의 세 분	소로3류	명 칭	용강동 472-3 주변 도로확장공사	
위 치	용강동 472-3 주변					
결정근거	고 시 일	1964.1.24 (건교부고시 제768호)		면 적 (㎡)	180	
	관 리 청 구 분	마포구		시 설 의 규 모	폭 원 (m)	6
				연 장 (m)	30	
용도지역	제2종일반주거지역					
토지이용현황	- 현황도로로 이용 중		미집행 사유	재정여건으로 사업 미 추진		
	2단계		해제에 관한 의 건	존치		
소유별	토 지 현 황			구 분	면 적(㎡)	필지수
				계	180	4
				국·공유지	127	1
				사유지	53 <small>(용강동 335-1번지 개인 소유지분 2.7%)</small>	3
사유지 보상비 (기준:2014년, 단위:백만원)					609	

미집행 도시계획시설 현황사진

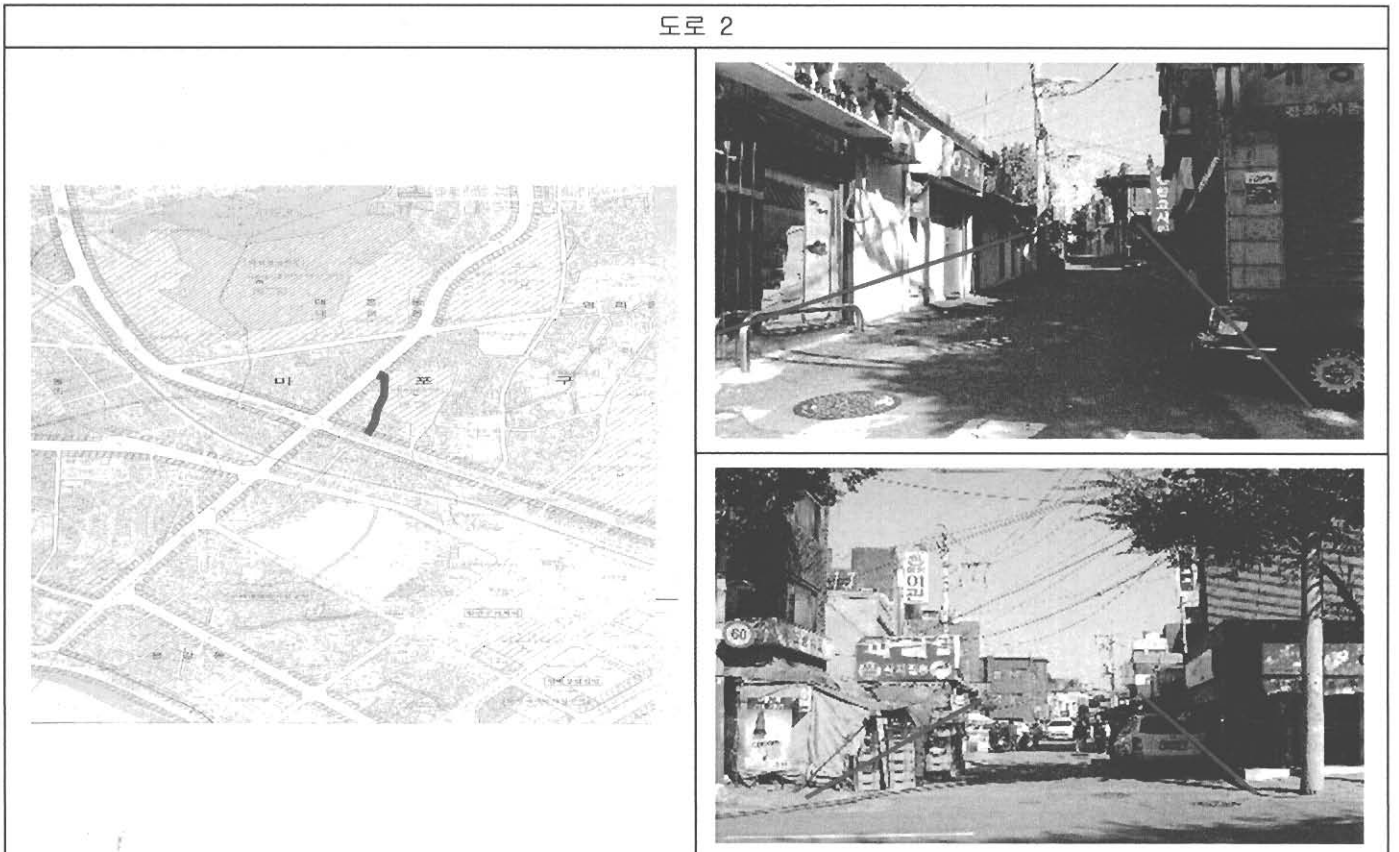


미집행 도시계획시설 관리카드

관 리 번 호		2 (도로)							
시 설 의 종 류	도로	시 설 의 세 분	소로2류	명 칭	대흥동 50-2~140-5 간 도로확장공사				
위 치	대흥동 50-2~140-5 간								
결정근거	고 시 일	1964.1.24 (건교부고시 제768호)		면 적 (㎡)	1,440				
	관리청 구분	마포구		폭 원 (m)	8				
				연 장 (m)	180				
용도지역	제2종일반주거지역, 제3종일반주거지역								
토지이용현황	- 현황도로로 이용 중	미집행 사유	재정여건으로 사업 미 추진						
			토 지 현 황						
단 계 별 집행계획	2단계	해제에 관한 의 견	존치						
						소유	구 분	면 적(㎡)	필지수
						별	계	1,440	22
			국·공유지	638	2				
			사유지	802	20				
사유지 보상비 (기준:2014년, 단위: 백만원)					6,001				

미집행 도시계획시설 현황사진

도로 2

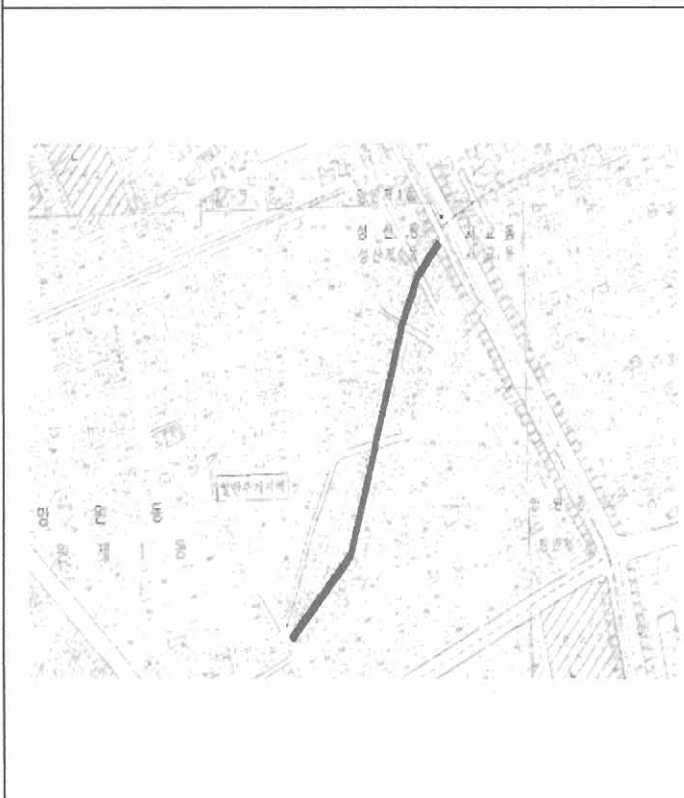




미집행 도시계획시설 관리카드

관 리 번 호		3 (도로)				
시 설 의 종 류	도로	시설의 세분	소로3류	명 칭	망원동 57-33-57-207 간 도로확장공사	
위 치	망원동 57-33-57-207 간					
결정근거	고 시 일	1998.11.24 (마포구고시 제98호)		면 적 (㎡)	2,580	
	관리청 구분	마포구		폭 원 (m)	6	
				연 장 (m)	430	
용도지역	제3종일반주거지역, 제2종일반주거지역(7층이하)					
토지이용현황	- 현황도로로 이용 중	미집행 사유	재정여건으로 사업 미 추진	토 지 현 황		
				소유별	구 분	면 적(㎡)
단 계 별 집행계획	2 단계	해제에 관한 의 건	존치	계	2,580	82
				국·공유지	1,627	18
				사유지	953	64
사유지 보상비 (기준:2014년, 단위:백만원)					3,715	

미집행 도시계획시설 현황사진

도로 3



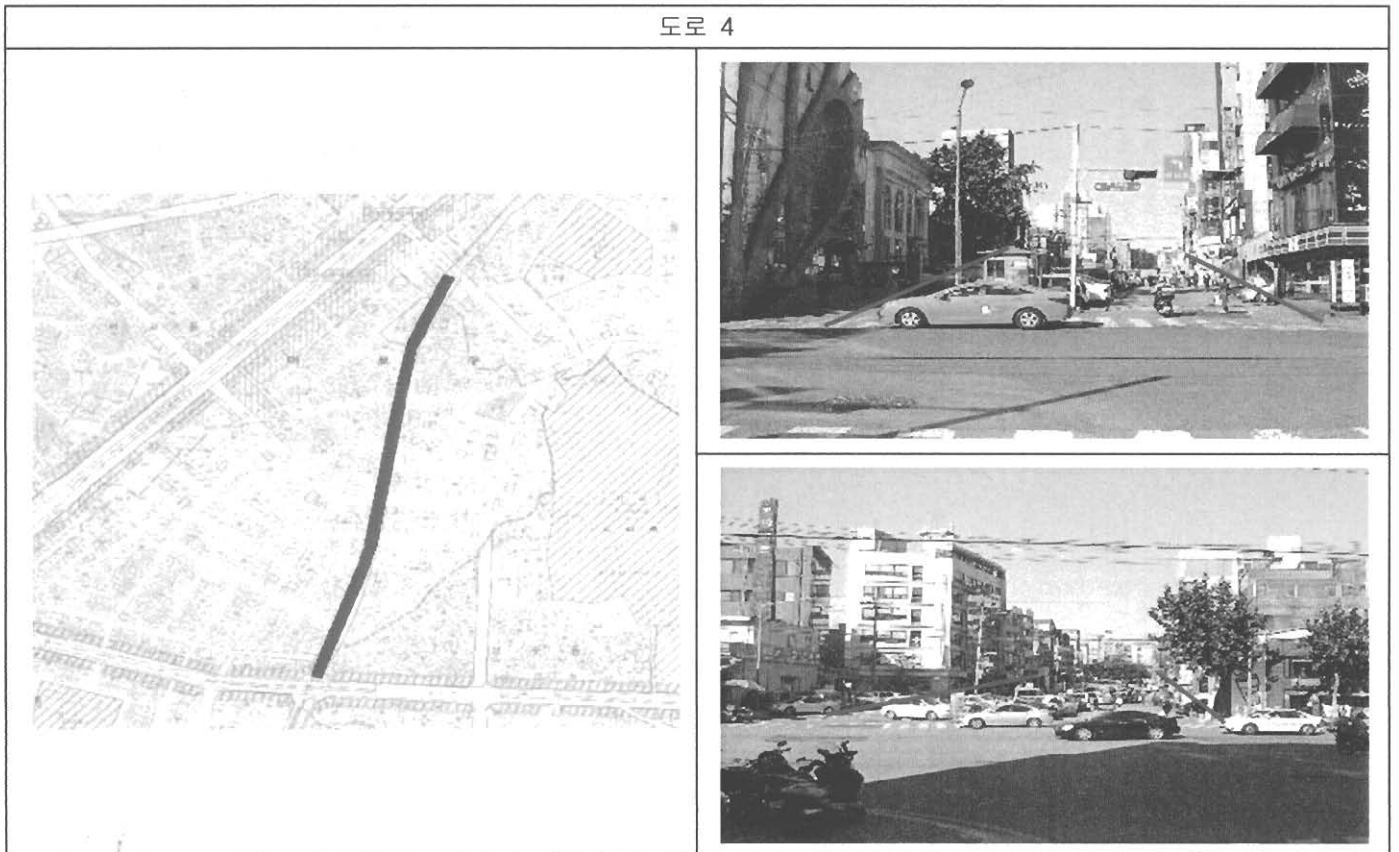



미집행 도시계획시설 관리카드

관 리 번 호	4 (도로)						
시 설 의 종 류	도로	시 설 의 세 분	대로3류	명 칭	상수동 318~ 서교동 365 간 도로확장공사		
위 치	상수동 318~ 서교동 365 간						
결정근거	고 시 일	1976.1.21 (건교부고시 제8호)		시 설 의 규 모	면 적 (㎡)	19,300	
	관 리 청 구 분	마포구			폭 원 (m)	15~35	
					연 장 (m)	700	
용도지역	제3종일반주거지역, 제2종일반주거지역						
토지이용현황	- 현황도로로 이용 중		미집행 사유	재정여건으로 사업 미 추진			
							단 계 별 집행계획
				토 지 현 황			
소 유 별	구 분	면 적(㎡)	필지수				
	계	19,300	42				
	국·공유지	18,396	15				
	사유지	903	27				
					사유지 보상비 (기준:2014년, 단위 : 백만원)		9,456

미집행 도시계획시설 현황사진

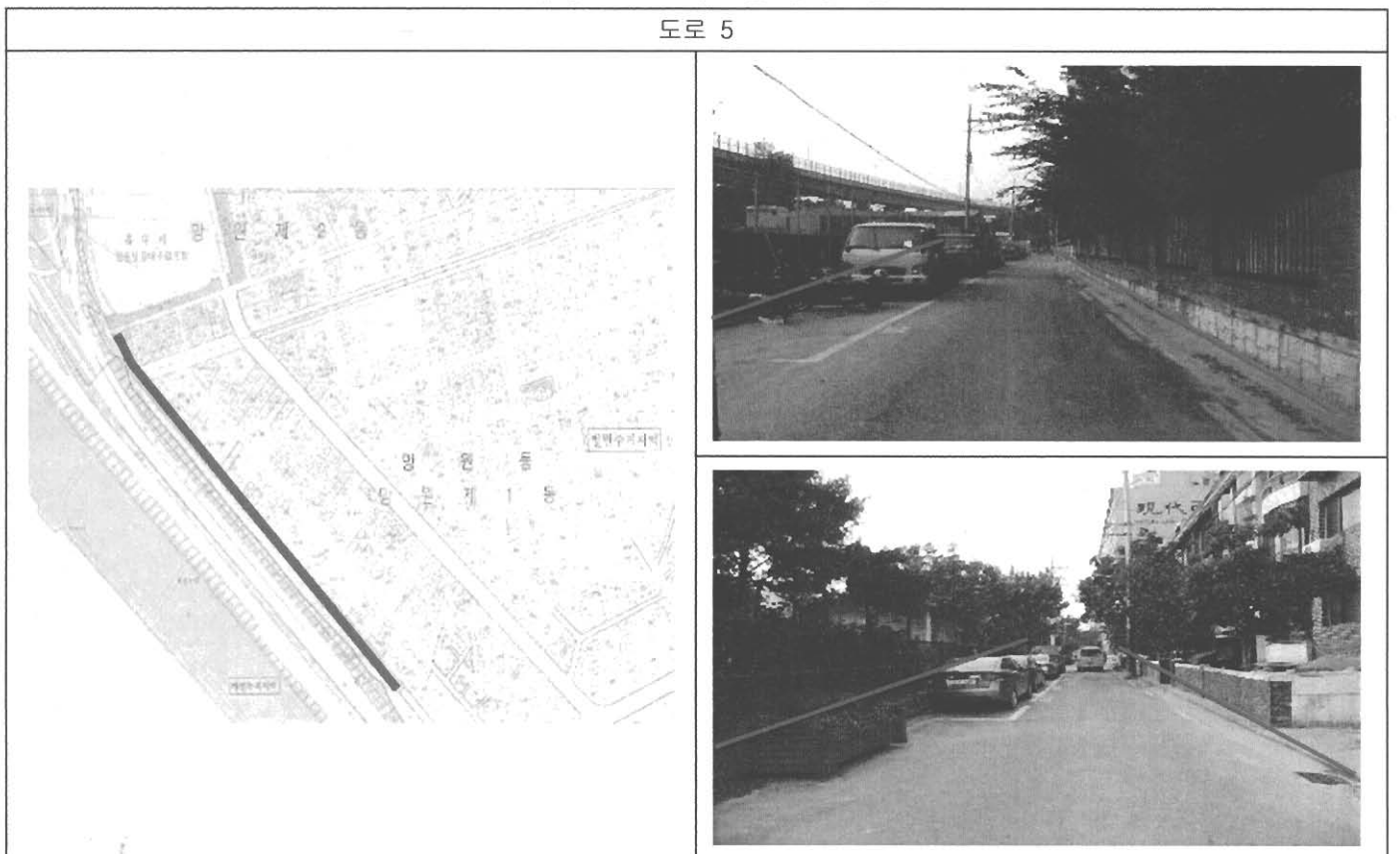
도로 4



미집행 도시계획시설 관리카드

관 리 번 호		5 (도로)							
시 설 의 종 류	도로	시 설 의 세 분	소로1류	명 칭	망원동157-3~45-17 간 도로확장공사				
위 치	망원동 157-3~45-17 간								
결정근거	고 시 일	1989.12.19 (서울시고시 제536호)		면 적 (㎡)	6,000				
	관리청 구분	마포구		시 설 의 규 모	폭 원 (m)	10			
				연 장 (m)	600				
용도지역	제2종일반주거지역, 제2종일반주거지역(7층이하)								
토지이용 현 황	- 현황도로로 이용 중	미집행 사유	재정여건으로 사업 미 추진						
						토 지 현 황			
단 계 별 집행계획	2 단계	해제에 관한 의 건	존치						
						소 유 별	구 분	면 적(㎡)	필지수
							계	6,000	5
국·공유지	6,000	5							
사유지	-	-							
사유지 보상비 (기준:2014년, 단위:백만원)					-				

미집행 도시계획시설 현황사진

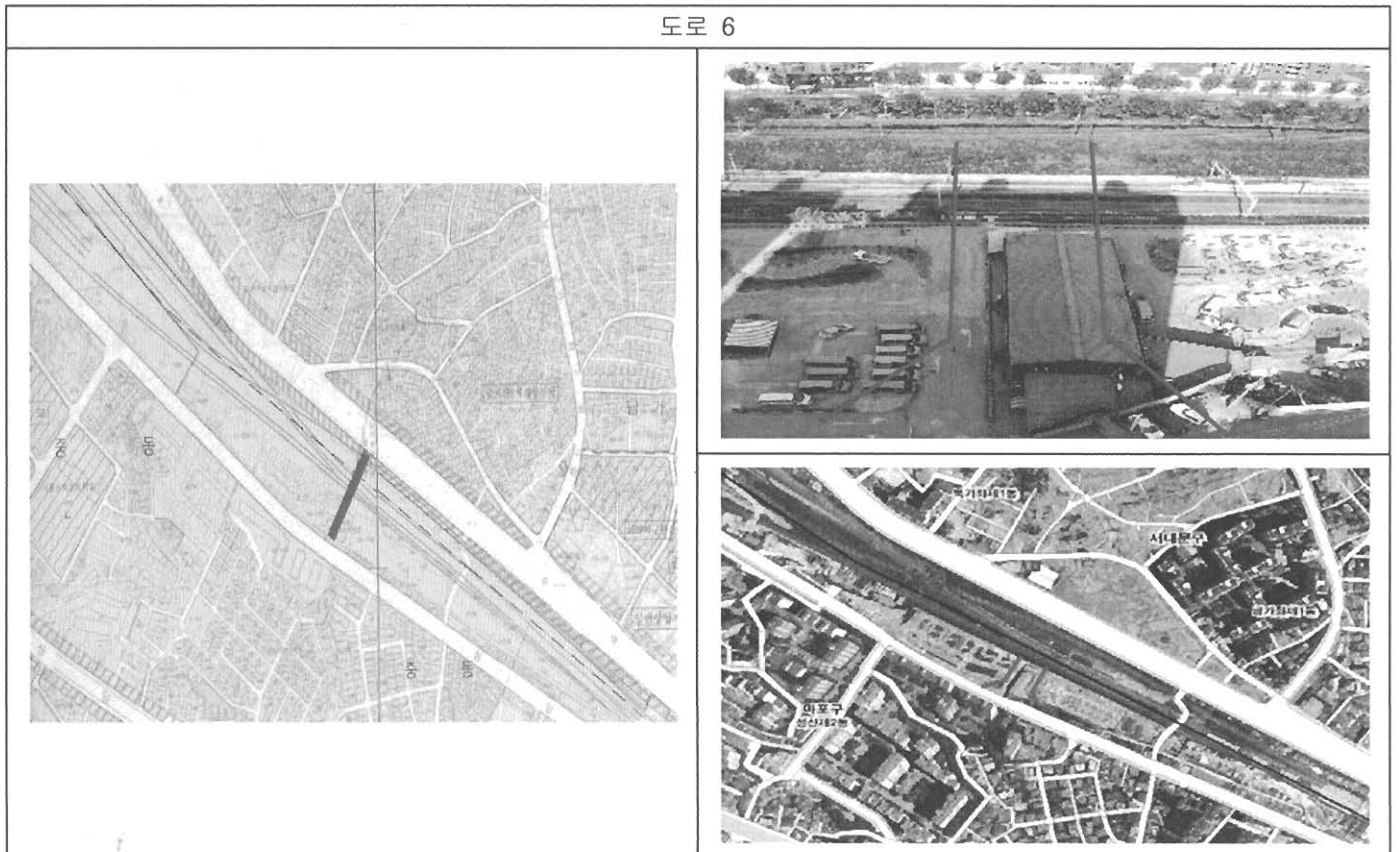


미집행 도시계획시설 관리카드

관 리 번 호		6 (도로)			
시 설 의 종 류	도로	시설의 세분	종로3류	명 칭	중동 27-56 주변 도로개설공사
위 치	중동 27-56 주변				
결정근거	고 시 일	2002.6.20 (건교부고시 제126호)		면 적 (㎡)	1,236
	관리청 구분	마포구		폭 원 (m)	12
				연 장 (m)	103
용도지역		제2종일반주거지역			
토지이용현황	- 자동차학원 부지로 이용 중		미집행 사유	재정여건으로 사업 미 추진	
			폐지감도	(자동차학원 부지로 이용 중이며, 도로개설을 허더라도 철도로 단절되어 도로개설 효율성이 없음)	
단 계 별 집행계획	2단계		해 제 에 관 한 의 견		
				토 지 현 황	
소 유 별		구 분	면 적(㎡)	필지수	
		계	1,236	5	
		국·공유지	1,236	5	
		사유지	-	-	
				사유지 보상비 (기준:2014년, 단위: 백만원)	
				-	

미집행 도시계획시설 현황사진

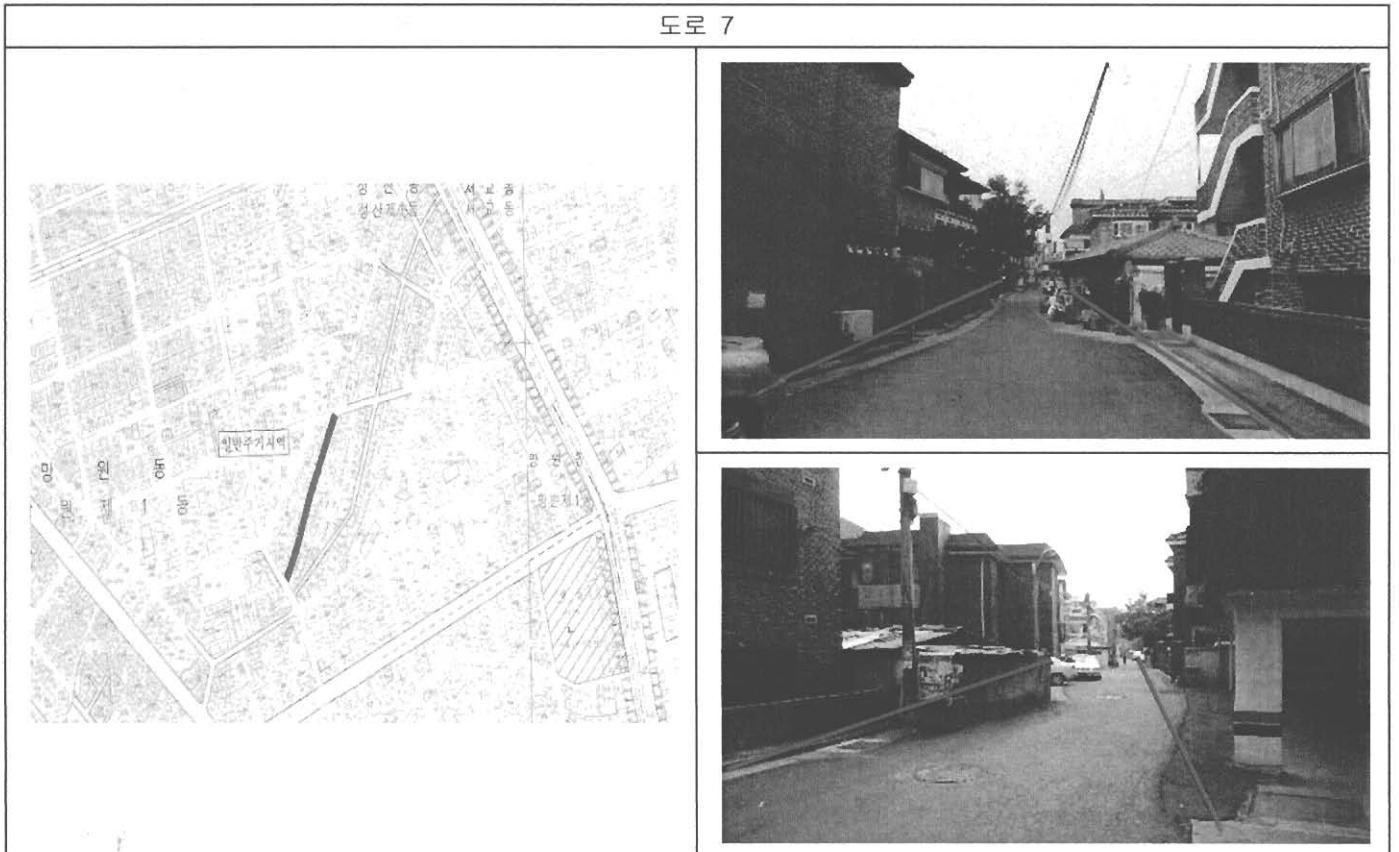
도로 6



미집행 도시계획시설 관리카드

관 리 번 호		7 (도로)			
시 설 의 종 류	도로	시 설 의 세 분	소로3류	명 칭	망원동 401-4~34 간 도로개설공사
위 치	망원동 401-4~34 간				
결정근거	고 시 일	1991.10.17 (서울시고시 제301호)		면 적 (㎡)	1,128
	관 리 청 구 분	마포구	시 설 의 규 모	폭 원 (m)	6
				연 장 (m)	188
용도지역	제2종일반주거지역(7층이하)				
토지이용현황	- 현행도로로 이용 중		미집행 사유	재정여건으로 사업 미 추진	
단계별 집행계획	2 단계		해제에 관한 의견	존치	
			토 지 현 황		
소 유 별	구 분	면 적(㎡)	필지수		
	계	1,128	7		
	국·공유지	1,128	7		
	사유지	-	-		
			사유지 보상비 (기준:2014년, 단위:백만원)		-

미집행 도시계획시설 현황사진

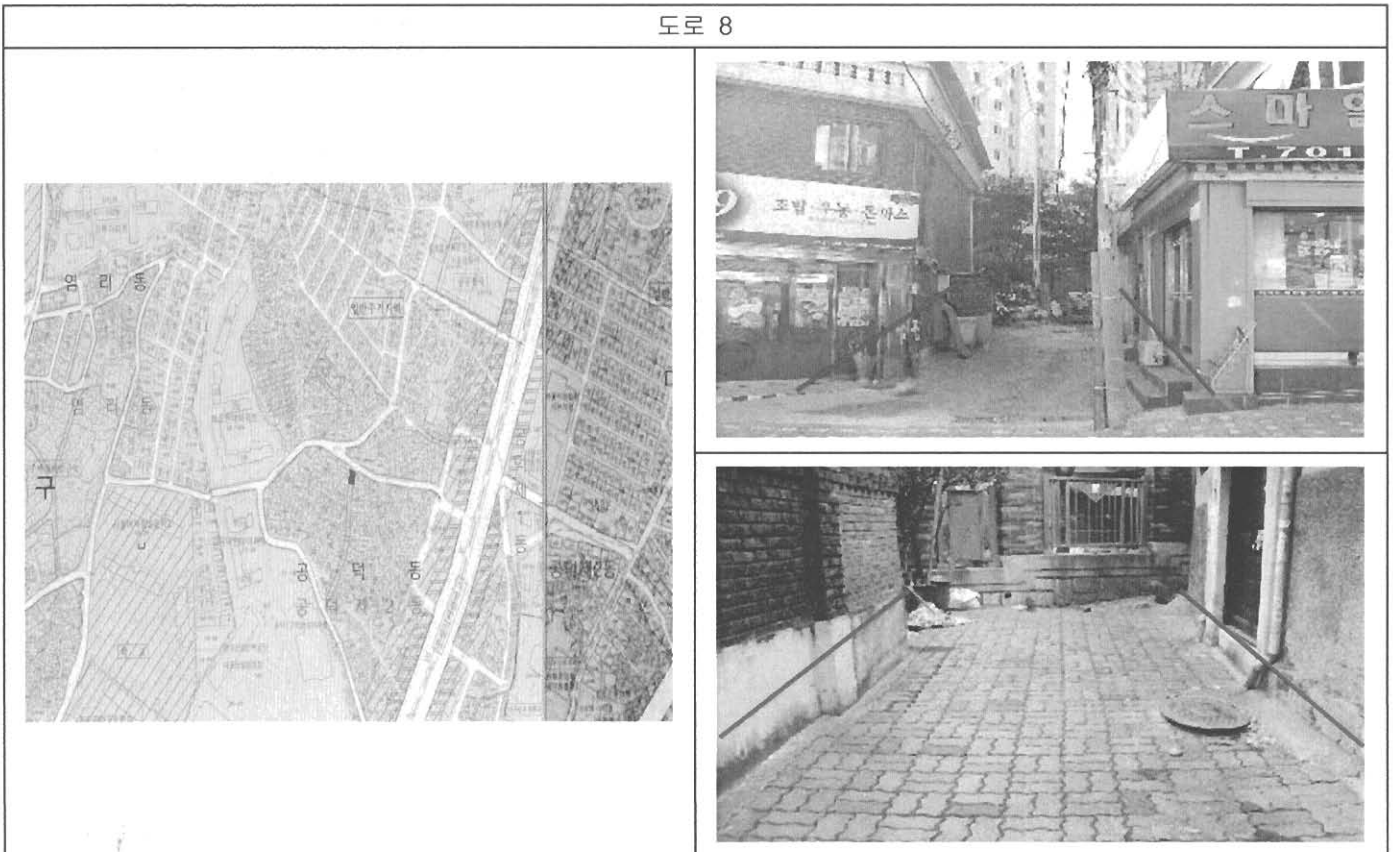


미집행 도시계획시설 관리카드

관 리 번 호		8 (도로)				
시 설 의 종 류	도로	시 설 의 세 분	소로1류	명 칭	공덕동 212 주변 도로확장공사	
위 치	공덕동 212 주변					
결정근거	고 시 일	1964.1.24 (건교부고시 제768호)		시 설 의 규 모	면 적 (㎡)	180
	관리청 구분	마포구			폭 원 (m)	6
			연 장 (m)		30	
용도지역		제2종일반주거지역				
토지이용현황	- 현황도로로 이용 중	미집행 사유	재정여건으로 사업 미 추진			
단계별 집행계획	2 단계	해제에 관한 의견	폐지검토 (현황도로로 이용 중이며 사유지 보상 대비 도로개설 효율성이 없음)			
토 지 현 황						
소유	구 분	면 적(㎡)	필지수			
	계	180	7			
	국·공유지	92	2			
별	사유지	88	5			
	(공덕동 200-1번지 개인 소유지분 0.2%)					
사유지 보상비 (기준:2014년, 단위: 백만원)					423	

미집행 도시계획시설 현황사진

도로 8



미집행 도시계획시설 관리카드

관 리 번 호	9 (도로)				
시 설 의 종 류	도로	시 설 의 세 분	소로3류	명 칭	마포동 388-10~410-3 간 도로개설공사
위 치	마포동 388-10~410-3 간				
결정근거	고 시 일	1964.1.24 (건교부 제768호)		면 적 (㎡)	360
	관리청 구분	마포구		폭 원 (m)	4
				연 장 (m)	90
용도지역	제2종일반주거지역(7층이하), 제1종일반주거지역				
토지이용현황	- 현황도로로 이용 중		미집행 사유	재정여건으로 사업 미 추진	
	단 계 별 집행계획		해제에 관한 의 견	폐지 검토(현황도로로 이용 중이며 사유지 보상 대비 도로개설 효율성이 없음)	
				토 지 현 황	
				소 유 별	
				구 분	면 적(㎡) 필지수
				계	360 18
				국·공유지	223 6
				사유지	137 12
				사유지 보상비 (기준:2014년, 단위: 백만원)	
				1,104	

미집행 도시계획시설 현황사진

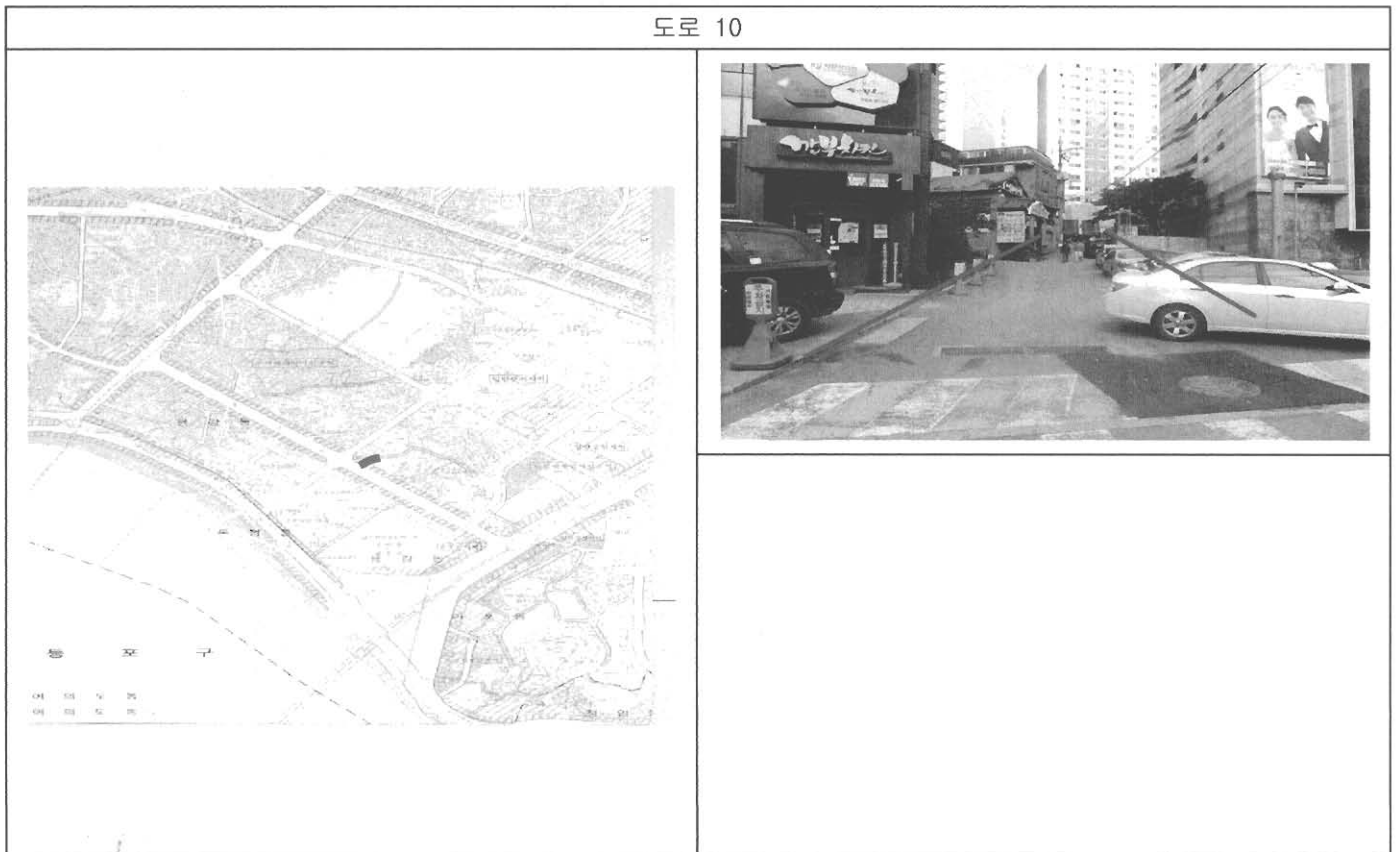
도로 9

미집행 도시계획시설 관리카드

관 리 번 호	10 (도로)					
시 설 의 종 류	도로	시 설 의 세 분	소로3류	명 칭	용강동 112-6~120-1 간 도로확장공사	
위 치	용강동 112-6~120-1 간					
결정근거	고 시 일	1979.1.18 (서울시고시 제20호)	시 설 의 규 모	면 적 (㎡)	360	
	관 리 청 구 분	마포구		폭 원 (m)	6	
				연 장 (m)	60	
용도지역	제2종일반주거지역, 제3종일반주거지역					
토지이용현황	- 현황도로로 이용 중	미집행 사유	재정여건으로 사업 미 추진			
			단 계 별 집행계획	2 단계	해 제 에 관 한 의 견	존치
				토 지 현 황		
				소 유 별	구 분	면 적(㎡)
				계	360	8
				국·공유지	354	7
				사유지	6 <small>(용강동 109-1번지 개인 소유지분 5%)</small>	1
				사유지 보상비 (기준:2014년, 단위: 백만원)		

미집행 도시계획시설 현황사진

도로 10

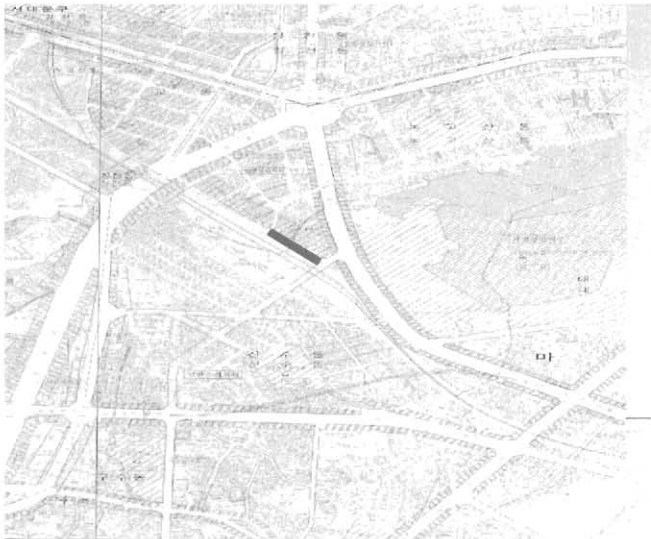



미집행 도시계획시설 관리카드

관 리 번 호		11 (도로)			
시 설 의 종 류	도로	시설의 세분	소로2류	명 칭	노고산동 107~신수동 87 간 도로확장공사
위 치	신수동 81-35~81-110 간				
결정근거	고 시 일	1988.2.26 (서울시고시 제124호)		면 적 (㎡)	960
	관리청 구분	마포구		폭 원 (m)	8
				연 장 (m)	120
용도지역		준주거지역			
토지이용 현 황	- 현행도로로 이용 중		미집행 사유	재정여건으로 사업 미 추진	
	단 계 별 집행계획		2 단계	해제에 관 한 의 견	존치
토 지 현 황					
소 유 별	구 분	면 적(㎡)	필지수		
	계	960	36		
	국·공유지	873	27		
	사유지	87	9		
사유지 보상비 (기준:2014년, 단위: 백만원)					251

미집행 도시계획시설 현황사진

도로 11

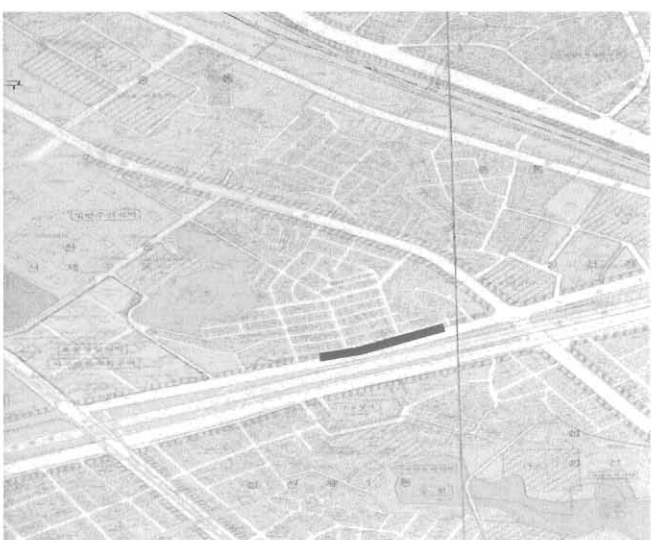

	
---	--

미집행 도시계획시설 관리카드

관 리 번 호		12 (도로)			
시 설 의 종 류	도로	시 설 의 세 분	대로3류	명 칭	성산동 200-204~316 간 도로확장공사
위 치	성산동 200-204~316 간				
결정근거	고 시 일	1971.4.7 (건교부 제198호)		면 적 (㎡)	4,550
	관리청 구분	마포구		폭 원 (m)	25
				연 장 (m)	182
용도지역	제2종일반주거지역				
토지이용현황	- 현황도로로 이용 중		미집행 사유	재정여건으로 사업 미 추진	
	2 단계		해제에 관한 의견	존치	
토 지 현 황					
소유별	구 분	면 적(㎡)	필지수		
	계	4,550	8		
	국·공유지	4,550	8		
사유지	-	-			
사유지 보상비 (기준:2014년, 단위:백만원)				-	

미집행 도시계획시설 현황사진

도로 12

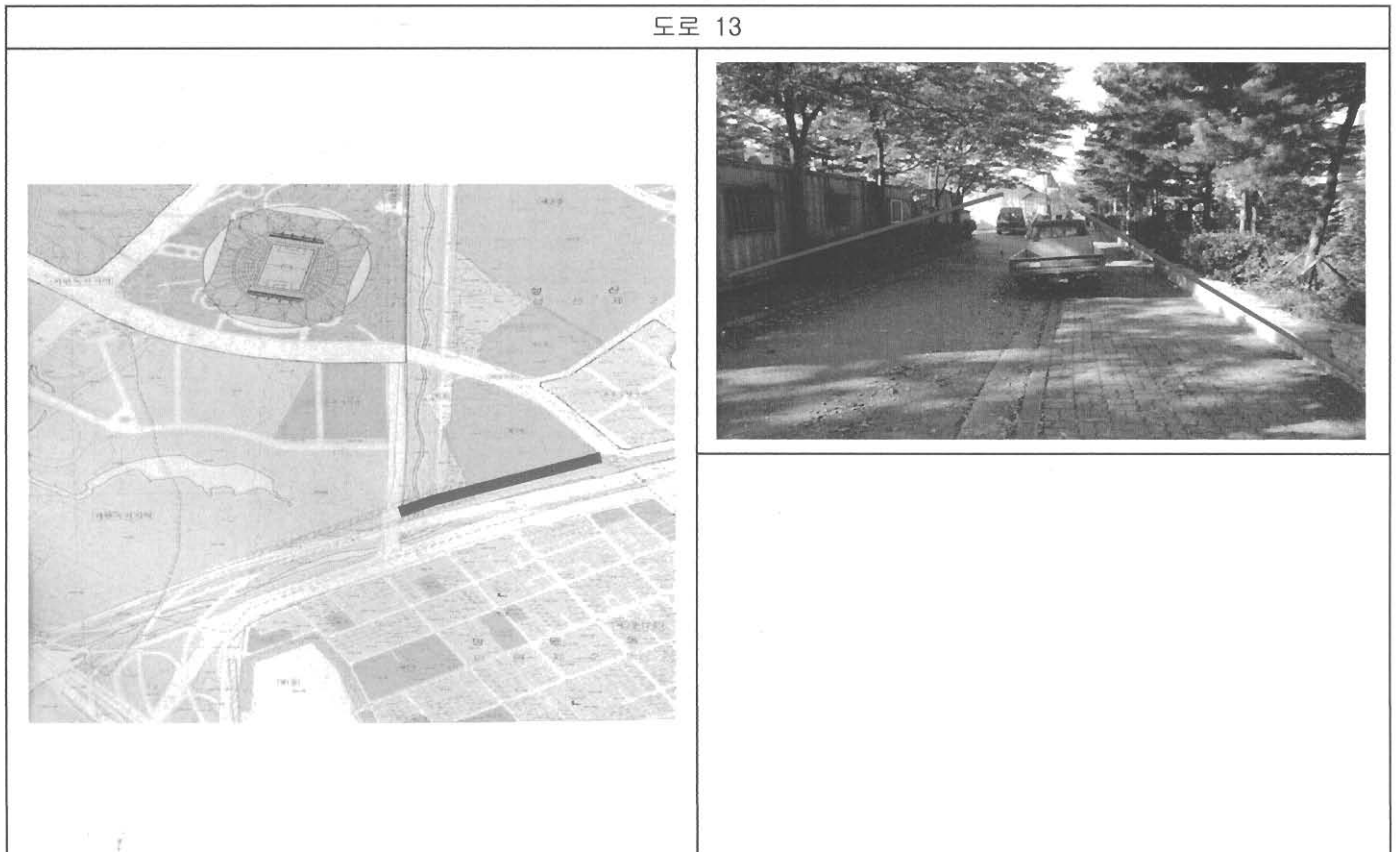
	
---	--

미집행 도시계획시설 관리카드

관 리 번 호		13 (도로)			
시 설 의 종 류	도 로	시 설 의 세 분	종 로 1 류	명 칭	성산동 350-2 주변 도로확장공사
위 치	성산동 349-1~340-1 간				
결정근거	고 시 일	1971.4.7 (건교부 제198호)		면 적 (㎡)	8,800
	관 리 청 구 분	마포구		폭 원 (m)	25
				연 장 (m)	350
용도지역	자연녹지지역, 제3종일반주거지역, 제2종일반주거지역				
토지이용현황	- 현황도로로 이용 중	미집행 사유	재정여건으로 사업 미 추진		
	단 계 별 집행계획	2 단계	해 제 에 관 한 의 견	존 치	
				토 지 현 황	
소 유 별	구 분	면 적(㎡)	필지수		
	계	8,800	14		
	국·공유지	8,800	14		
	사유지	-	-		
				사유지 보상비 (기준:2014년, 단위: 백만원)	
				-	

미집행 도시계획시설 현황사진

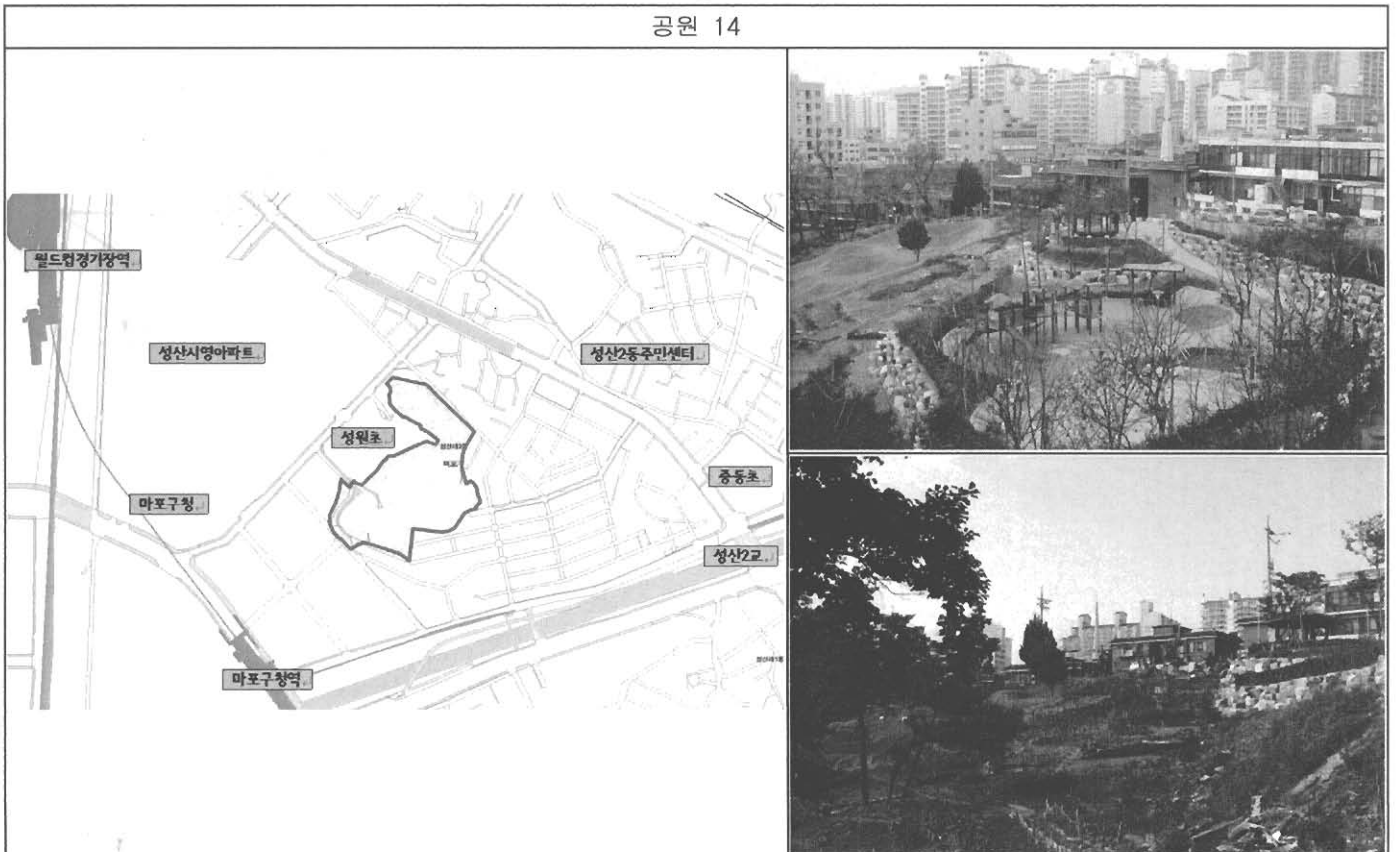
도로 13



미집행 도시계획시설 관리카드

관 리 번 호	14(공원)					
시 설 의 종 류	공원	시설의 세분	근린공원	명 칭	셋터근린공원	
위 치	성산동 산37-1번지 외 23필지					
결정근거	고 시 일	1977.7.9		시설의 규모	면 적 (㎡)	31,100㎡
	관리청 구분	마포구			폭 원 (m)	
			연 장 (m)			
용도지역	제1종일반주거지역					
토지이용 현황	미보상 토지는 개인 소유토지로서 임야이며 산책로, 운동시설, 무단경작 등에 사용되고 있으며 주민들이 산책시 이용		미집행 사유	재정여건으로 사업 미 추진		
단 계 별 집행계획	2단계		해제에 관한 의 견	존 치		
				토 지 현 황		
소 유 별	구 분	면 적(㎡)	필지수			
	계	31,100	24			
	국·공유지	3,977	12			
	사유지	27,123	12			
				사유지 보상비 (기준:2014년, 단위 : 백만원)		14,306백만원

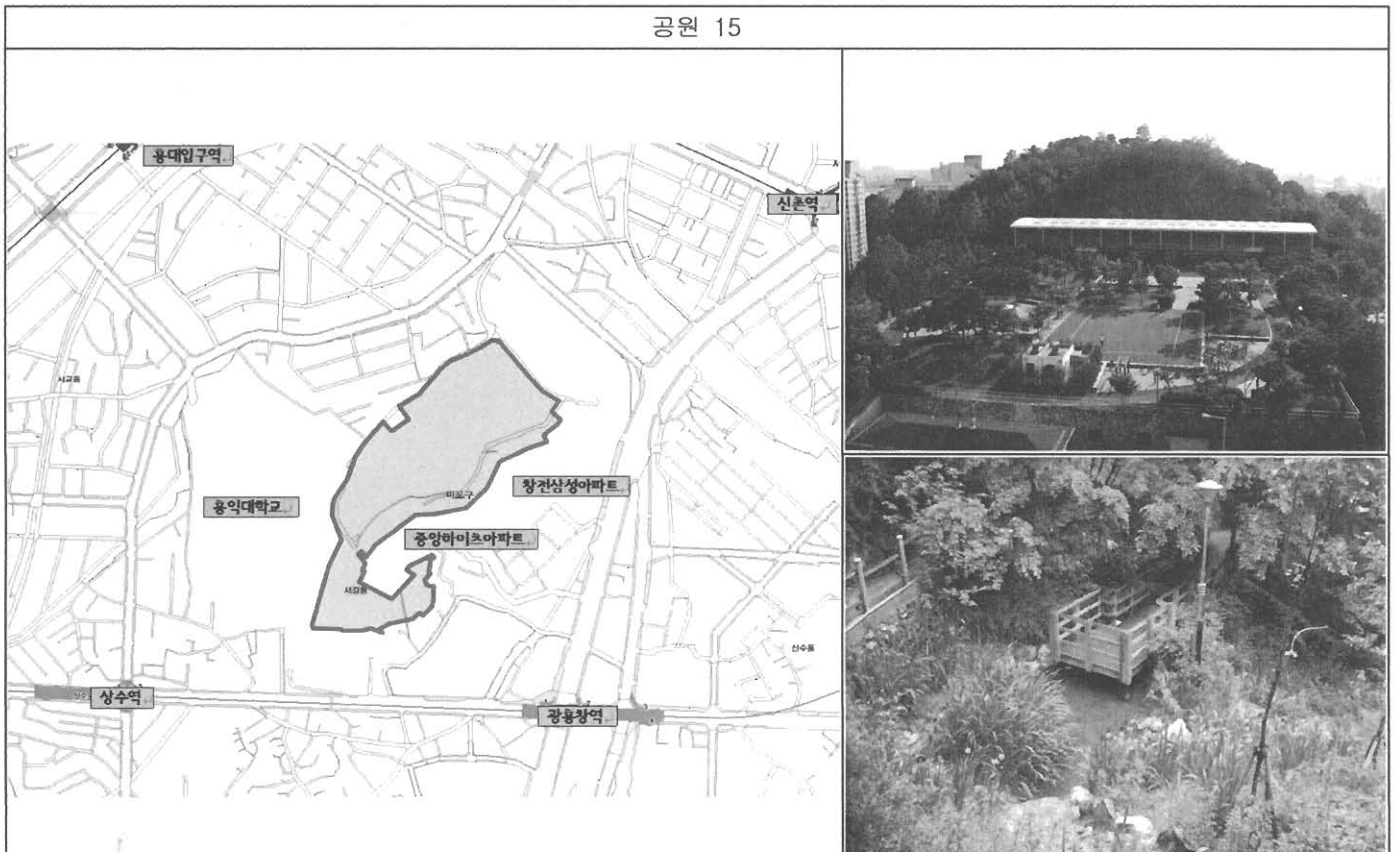
미집행 도시계획시설 현황사진



미집행 도시계획시설 관리카드

관 리 번 호		15 (공원)			
시 설 의 종 류	공원	시 설 의 세 분	근린공원	명 칭	와우근린공원
위 치	창전동 3-231번지 외 62필지				
결정근거	고 시 일	1940.3.12	시 설 의 규 모	면 적 (㎡)	87,432㎡
	관 리 청 구 분	마포구		폭 원 (m)	
				연 장 (m)	
용도지역	제1종일반주거지역				
토지이용현황	미보상 토지는 법인(홍익학원) 소유토지로서 산책로가 개설되어 주민들이 산책시 이용	미집행 사유	재정여건으로 사업 미 추진		
	토 지 현 황				
소 유 별	구 분	면 적(㎡)	필지수		
	계	87,432	63		
	국·공유지	85,514	62		
사유지	1,918	1			
사유지 보상비 (기준:2014년, 단위:백만원)					6,272백만원
단 계 별 집행계획	2단계	해 제 에 관 한 의 건	존 치		

미집행 도시계획시설 현황사진



미집행 도시계획시설 관리카드

관 리 번 호	16 (공원)					
시 설 의 종 류	공원	시설의 세분	근린공원	명 칭	노고산근린공원	
위 치	대흥동 산1-30번지 외 18필지					
결정근거	고 시 일	1940.3.12	시설의 규모	면 적 (㎡)	52,936㎡	
	관리청 구분	마포구		폭 원 (m)		
				연 장 (m)		
용도지역	제1, 2종일반주거지역					
토지이용 현 황	미보상 토지는 대부분 서강대 소유토지로서 임야이며 지하에는 배수지가 설치되어 있고 산책로가 개설되어 있어 주민들이 산책시 이용	미집행 사유	재정여건으로 사업 미 추진	토 지 현 황		
				소 유 별	구 분	면 적(㎡)
				계	52,936	19
				국·공유지	3,191.9	5
				사유지	49,744.1	14
단 계 별 집 행 계 획	2단계	해 제 에 관 한 의 견	존 치	사유지 보상비 (기준:2014년, 단위: 백만원)		
				93,495백만원		

미집행 도시계획시설 현황사진

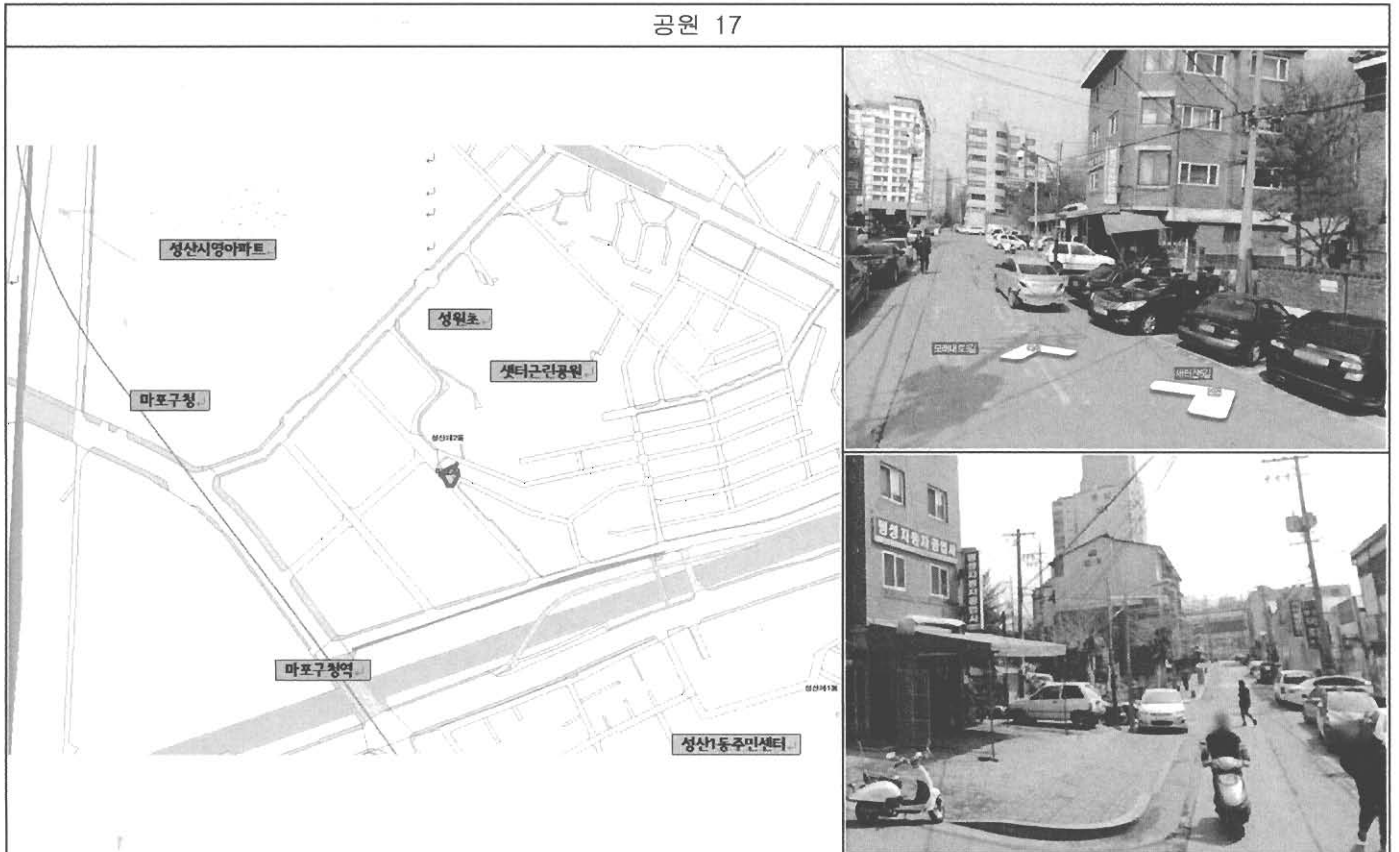
공원 16

미집행 도시계획시설 관리카드

관 리 번 호		17 (공원)																	
시 설 의 종 류	공원	시 설 의 세 분	어린이공원	명 칭	양지어린이공원														
위 치	성산동 199-8번지 외 1필지																		
결정근거	고 시 일	1978. 6. 14		면 적 (㎡)	250㎡														
	관리청 구분	마포구		시 설 의 규 모	폭 원 (m)														
					연 장 (m)														
용도지역	제2종일반주거지역																		
토지이용 현황	공유지로서 대부분 도로 및 나대지임	미집행 사유	재정여건으로 사업 미 추진																
토 지 현 황	<table border="1" style="width: 100%; border-collapse: collapse;"> <thead> <tr> <th style="width: 5%;"></th> <th style="width: 15%;">구 분</th> <th style="width: 15%;">면 적(㎡)</th> <th style="width: 15%;">필지수</th> </tr> </thead> <tbody> <tr> <td rowspan="3" style="background-color: #cccccc;">소 유 별</td> <td style="text-align: center;">계</td> <td style="text-align: center;">250</td> <td style="text-align: center;">2</td> </tr> <tr> <td style="text-align: center;">국·공유지</td> <td style="text-align: center;">250</td> <td style="text-align: center;">2</td> </tr> <tr> <td style="text-align: center;">사유지</td> <td style="text-align: center;">-</td> <td style="text-align: center;">-</td> </tr> </tbody> </table>						구 분	면 적(㎡)	필지수	소 유 별	계	250	2	국·공유지	250	2	사유지	-	-
	구 분	면 적(㎡)	필지수																
소 유 별	계	250	2																
	국·공유지	250	2																
	사유지	-	-																
단 계 별 집행계획	2단계	해 제 에 관 한 의 건	존치																
					사유지 보상비 (기준:2014년, 단위: 백만원)	-백만원													

미집행 도시계획시설 현황사진

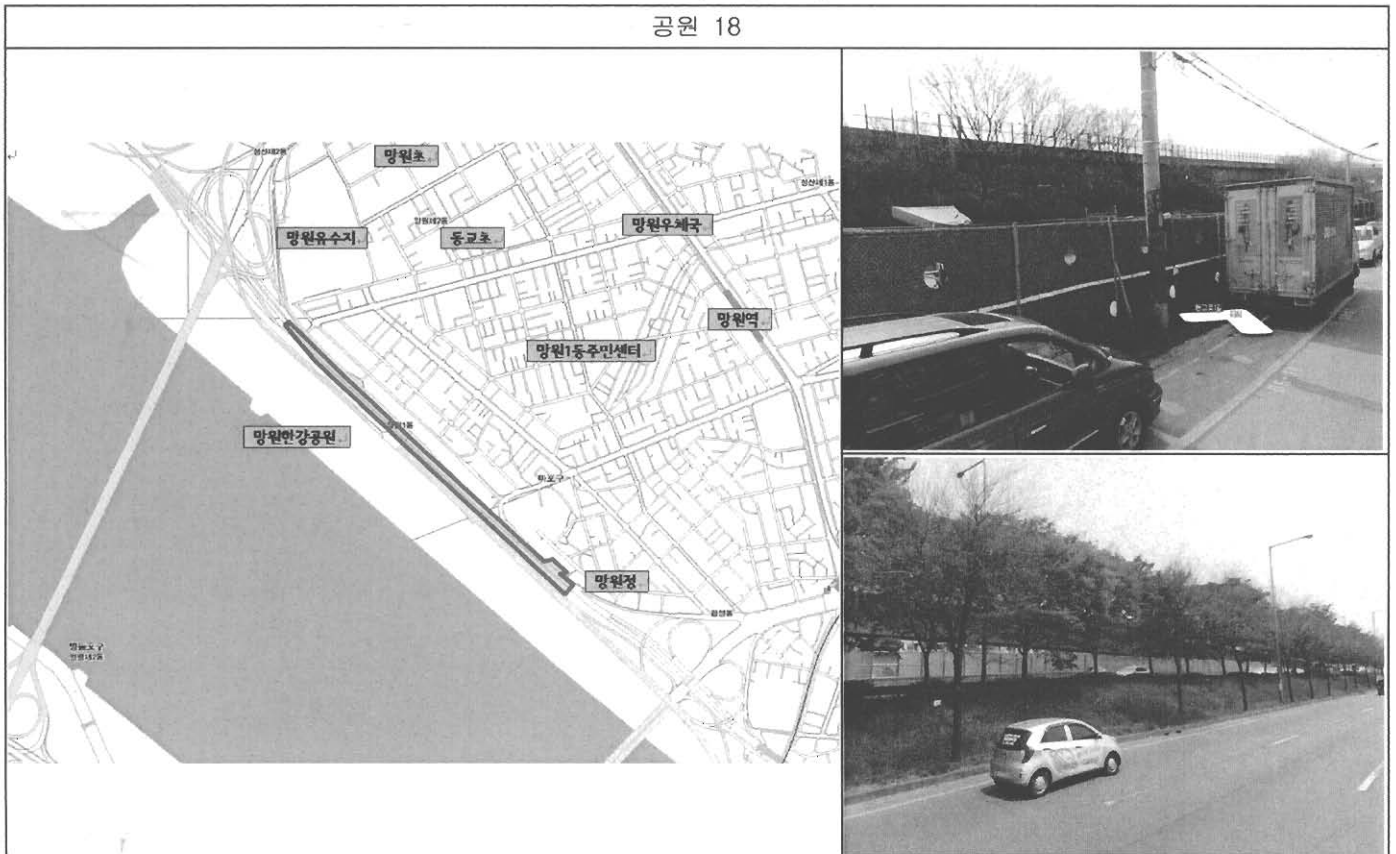
공원 17



미집행 도시계획시설 관리카드

관리번호	18 (공원)				
시설의 종류	공원	시설의 세분	근린공원	명칭	망원자매근린공원
위치	망원동 232-30번지 외 63필지				
결정근거	고시일	1974.12.30	시설의 규모	면적 (㎡)	24,999㎡
	관리청 구분	마포구		폭원 (m)	
				연장 (m)	
용도지역	자연녹지지역				
토지이용 현황	미보상 토지는 개인 소유토지로서 대부분 강변복로 및 제방으로 사용되고 있으며 주민들의 이용은 없음	미집행 사유	강변복로 및 한강제방으로 사용		
	토지 현황				
단계별 집행계획	2단계	해제에 관한 의견	폐지	소유별	
				구분	
				면적(㎡)	
				필지수	
				계	24,999 64
				국·공유지	20,766 43
				사유지	4,233 21
				사유지 보상비 (기준:2014년, 단위:백만원)	10,999백만원

미집행 도시계획시설 현황사진



미집행 도시계획시설 관리카드

관 리 번 호	19 (공원)						
시 설 의 종 류	공원	시 설 의 세 분	어린이공원	명 칭	공덕어린이공원		
위 치	공덕동 255-4번지 외 13필지						
결정근거	고 시 일	1980.05.19	시 설 의 규 모	면 적 (㎡)	1,606.2㎡		
	관 리 청 구 분	마포구		폭 원 (m)			
				연 장 (m)			
용도지역	자연녹지지역						
토지이용 현 황	도시환경정비사업 구역내 상가로 활용	미집행 사유	도시환경정비사업(마포로 1-28, 29지구) 미시행	토 지 현 황			
단 계 별 집행계획	2단계	해 제 에 관 한 의 견	존 치	소 유 별	구 분	면 적(㎡)	필지수
				계		1,606.2	14
				국-공유지		8.3	1
				사유지		1,597.9	13
				사유지 보상비 (기준:2014년, 단위: 백만원)		사업시행자가 기부채납	

미집행 도시계획시설 현황사진

공원 19

