

새로운 마포 더 좋은 마포

「마포구의회 복지도시위원회」

# 행정사무감사 업무보고

2023. 6.

MAPO 아 현 통





# 목 차



## I. 우리동 일반현황

1. 행정여건	.....	1
2. 주요시설현황	.....	1
3. 복지대상자 현황	.....	1
4. 직원현황	.....	1

## II. 업무추진실적 (2020년~)

1. 통합민원	.....	2
2. 민원안내도우미 운영	.....	2
3. 청소·환경 관리	.....	3
4. 자치사업 및 자원봉사	.....	5
5. 주민복지	.....	9

## III. 업무추진계획 (2023년)

### ▷ 대민·소통 행정 구현

1. 민원처리 최우선 행정	.....	12
2. 깨끗하고 안전한 아현동 조성	.....	13
3. 365 생활체육관 운영	.....	14
4. 더 좋은 복지마을 아현동 만들기	.....	15

### ▷ 주민주도 마을사업 활성화

1. 찾아가는 우리동네 음악회 개최	.....	16
2. 살기좋은 마을만들기 사업 추진	.....	17
3. 자원봉사 활동 활성화	.....	18
4. 함께 사는 아현마을 만들기	.....	20





# 우리 동 일반 현황



## 행정여건

- 면 적: 0.76 $km^2$  (구대비 3.2%)
- 인 구: 11,713세대 / 27,976명 (2023년 4월 30일 기준)
- 주택현황: 10,597호 (아파트 9,617호, 단독 및 연립·다세대 : 980호)
- 통반조직: 26개통 181개반
- 지역특성: 2·5·6호선, 경의중앙선, 공항철도가 지나는 교통 요충지

## 주요시설 현황

계	공공기관	학교	은행	공원	경로당	어린이집	종교시설	비 고
72(12)	5	4	8	7	12	23(12)	13	

※ ( )은 구립 복지시설

## 복지대상자 현황

저소득층								기타 복지대상자			
소계		기초생활수급자		저소득한부모		차상위		등록장애인	독거노인	기초연금	
세대	인원	세대	인원	세대	인원	세대	인원	인원	인원	세대	인원
600	836	442	609	15	37	143	190	711	770	1,163	1,460

## 직원 현황

구 분	계	행정직						사회복지직					기술직			
		소계	5급	6급	7급	8급	9급	소계	6급	7급	8급	9급	소계	7급	8급	9급
정 원	24	14	1	3	4	4	2	8	1	3	3	1	2	0	1	1
현 원	24	14	1	3	3	5	2	8	1	1	5	1	2	0	2	0



# 업무 추진 실적(2020년~)



## 통합민원

### □ 민원발급 및 신고처리 현황

구분	계	가족관계	등·초본발급	인감증명	제증명	어디서나민원	각종신고
2023. 4.	40,301	7,691	16,302	8,369	3,539	1,021	3,379
2022	101,300	21,672	45,593	13,847	10,431	2,882	6,875
2021	118,077	25,492	60,514	15,860	8,047	2,048	6,116
2020	135,392	27,573	74,522	14,253	10,761	1,652	6,631

## ‘민원안내 도우미’ 운영

### □ 아현동 민원안내 도우미 운영 현황

#### ○ 운영인력

- 2022.11.~12.까지 : 자원봉사자 15명, 자원봉사활동가 11명, 지활근로자 1명
- 2023.1.10.~계속 : 민원안내도우미 1명(동행일자리사업)

#### ○ 운영장소: 동 주민센터 1층 민원실

#### ○ 운영내용: 민원업무 내용별 담당자 안내, 신청서 및 신고서 작성방법 안내, 무인민원발급기 사용방법 안내, 취약계층 민원인 지원 서비스 등

#### ○ 활동실적

구분	계	통합민원	복지상담	무인민원	폐기물	공구대여	도서관	기타
2023. 4.	3,582	1,942	477	318	304	8	13	520
2022.11.~12	1,091	504	219	103	72	14	21	158

## 청 소 · 환 경 관 리

### □ 현장민원 등 신고처리 현황

#### ○ 현장기동반 운영

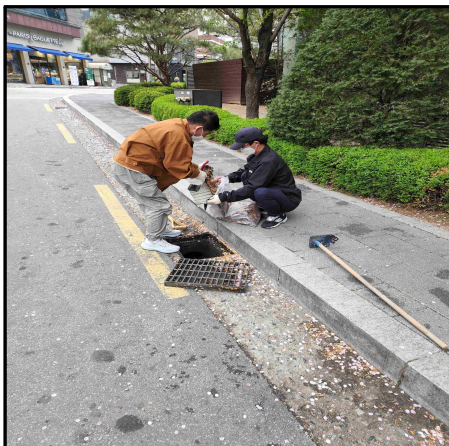
- 편 성: 1개반 8명 (직원 2, 환경보안관 2, 동행일자리 4)
- 운 영: 매일 1회 이상 현장 순찰 및 신고민원 즉시 처리
- 실 적

구 분	계	현장민원처리	무단투기단속	현수막정비	벽보정비	잔여물정비
2023.4.	239	49	7	3	150	30
2022	515	91	69	6	319	30
2021	687	126	106	12	392	51
2020	3,026	110	91	19	2,030	776

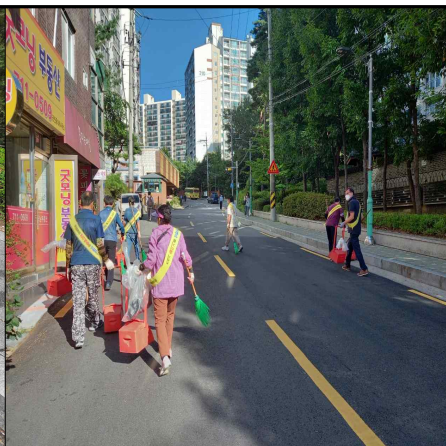
#### ○ 쓰레기 제로화를 위한 ‘깨끗한 아현동 가꾸기 사업’ 추진

구 분	내 용
상습 무단투기 근절	<ul style="list-style-type: none"> <li>◇ 무단투기 취약지역 화단조성 12곳</li> <li>◇ 무단투기 방지 이동형 CCTV 운영 7개소</li> <li>◇ 무단투기 경고판 및 현수막 설치 70개소</li> </ul>
주민자율 청소 활성화	<ul style="list-style-type: none"> <li>◇ 클린데이 운영 내실화                             <ul style="list-style-type: none"> <li>- 총 24회, 330명 참여하여 관내청소·캠페인 참여</li> </ul> </li> <li>◇ 풍수해 대비 시설물 정비·점검 추진                             <ul style="list-style-type: none"> <li>- 자율방재단 13명, 관내 공사장 순찰 및 빗물받이 점검 등 풍수해 대비 시설물 정비·점검 추진</li> </ul> </li> </ul>
쓰레기 분리배출 및 플라스틱 제로화	<ul style="list-style-type: none"> <li>◇ 아이스팩 재활용 사업 실시                             <ul style="list-style-type: none"> <li>- 아이스팩 재활용 전용 수거함 운영 1개소</li> </ul> </li> <li>◇ 페트병 재활용 사업 실시                             <ul style="list-style-type: none"> <li>- 페트병 재활용 전용 수거함 운영 1개소</li> </ul> </li> <li>◇ 폐의약품 수거 사업 실시                             <ul style="list-style-type: none"> <li>- 폐의약품 전용 수거함 운영 1개소</li> </ul> </li> <li>◇ 폐건전지 수거 사업 실시                             <ul style="list-style-type: none"> <li>- 폐건전지 전용 수거함 운영 1개소</li> </ul> </li> </ul>

구 분	내 용
	◇ 폐형광등 수거 사업 실시 - 폐형광등 전용 수거함운영 1개소 ◇ ‘Green Bank 사업1)’ 추진 - 종이팩 58,490리터 수거 후 재활용 휴지 1,600롤 교환
환경개선 사업	◇ 깨끗한 아현동 만들기 위한 ‘마을꽃밭 조성 사업’ - 예산 6,000천원, 식재면적 260m <sup>2</sup> , 참여인원 80명



빛물받이 점검



클린데이 청소활동



마을꽃밭 조성사업

1) 폐 종이팩을 주민센터에 저축하고(맡기고) 일정량이 저축되면 재활용 휴지로 찾아가는 사업으로 재활용을 촉진

## 자 치 사 업 및 자 원 봉 사

### □ 주민자치 및 마을사업 분야

#### ○ 자치회관 프로그램 운영

- 코로나19로 인해 2020. 2월 이후로 프로그램 운영이 중단되었으나 2022년 7월부터 프로그램 전면 개강으로 8개 강좌, 월 160여명 회원 등록
- 코로나19 거리두기에서도 온라인 강좌 운영 지속('21.6.~'22.6.)
- 운영 프로그램(2023. 5월말 기준)

구 분	강 좌 명	강 사	요일	운영시간	수강료(분기)	장 소
생활 체육	요 가	이은아	월,수,금	14:30~15:30	7.5만원	지층 체련실
	라인댄스(저녁)	김초롱	월,목	19:00~20:00	7.5만원	
	라인댄스(오후)	이유정	화,목	12:30~13:30	7.5만원	
	웰빙댄스	이유정	화,목	11:00~12:00	7.5만원	
문화 교양	노래교실	홍기창	화	10:30~12:00	4.5만원	4층 강당
	팝송으로 배우는 영어교실	유인자	목	10:40~12:00	3.6만원	
	통기타(중급)	장원식	금	13:00~15:00	6만원	
	난타	이경우	화,수	18:30~19:30	6만원	지층 체련실

- 수강인원(2020. 1월 ~ 2023. 5월말)

(단위: 명)

구 분	강 좌 명 (*표시는 현재 미운영)	연도별 수강생 현황(월별 수강인원 합산)			
		2020	2021	2022	2023. 5월말
생활 체육	*에어로빅	77	0	0	0
	요가	19	0	58	83
	*키즈방송댄스	6	0	0	0
	*방송댄스	5	0	0	0
	라인댄스(저녁)	17	0	88	71
	라인댄스(오후)	10	0	42	59
	웰빙댄스	25	24	72	83
문화 교양	노래교실	43	0	448	229
	*어린이공예미술	7	0	0	0
	팝송으로 배우는 영어교실	31	0	184	191
	통기타(중급)	23	67	170	107
	난타	0	0	0	42
계		263	91	1,062	865

※ 코로나 19로 인해 2020. 2월 ~ 2021. 5월까지 프로그램 운영 미 실시  
2022. 7월 ~ 프로그램 재운영

○ 제6회 찾아가는 우리동네 음악회 개최('22.11.29.)

- 2019년 11월 개최이후 3년만에 개최하여 140여명의 주민이 참여하며 소통과 화합의 장 마련
- 아현동 주민 동아리 공연, 마술팀 및 다양한 장르의 전문음악인 공연



아현동 주민 통기타 공연

2부 재즈 밴드

관람석

□ 자원봉사 분야

○ 아현동 자원봉사캠프 V-프로젝트<sup>2)</sup> 사업(2020~2023)

- 코로나19에도 주위의 어려운 이웃에게 다가가는 자원봉사 사업 추진으로 따뜻한 정을 나누는 장을 마련
- 주요 추진 사업

구 분	주요 사업	추진 내용
2023	전통 장 담그기	전통 장을 담아 전달 / 저소득가정 20가구('23. 2월~)
	친환경 녹색문화 실천사업	다육이 반려식물 배부 및 체험/관내 경로당 어르신 50명 ('23.5월~6월 예정)
	건강 삼계탕 나눔사업	삼계탕과 열무김치 전달/ 독거어르신 등 200명('23. 6월 예정)
2022	전통 장 담그기	전통 장을 담아 전달 / 저소득가정 20가구('22. 2월~)
	사랑의 삼계탕 나눔행사	삼계탕과 열무김치 전달/ 독거어르신 60명('22. 6월)
	맛있는 일군 옥상텃밭	마을텃밭 재배 감자 수확 및 전달/ 저소득 40명(연중)
	상추,고추, 가지, 호박, 열무 나눔	옥상텃밭의 수확한 채소 전달/독거어르신 100명(연중)
	사랑의 김치 담그기	텃밭재배 채소 알타리김치 만들어 전달 /독거어르신 25명('22.11월)
2021	전통 장 담그기	전통 장을 담아 전달 / 저소득가정 38가구('21. 2월~)
	사랑의 삼계탕 나눔행사	삼계탕과 열무김치 전달/ 독거어르신 등 60명('21. 6월)
	이웃과 함께하는 마을텃밭	마을텃밭재배 토마토 전달/ 한부모가구 20가구 ('21. 7월)
	상추, 고추, 가지, 호박, 열무 나눔	옥상텃밭의 수확한 채소 전달/독거어르신 등 70명(연중)
	사랑의 김치 담그기	텃밭재배 채소 알타리김치 만들어 전달 /독거어르신 25명('21. 11월)
2020	전통 장 담그기	전통 장을 담아 전달 / 저소득가정 20가구('20. 2월~)
	사랑의 삼계탕 나눔행사	삼계탕과 열무김치 전달/ 독거어르신 등 100명('20. 6월)
	이웃과 함께하는 옥상 텃밭	마을텃밭재배 토마토를 수확 및 전달/ 한부모가정 20가구(연중)
	면 마스크 만들기	코로나 감염예방 마스크 제작 및 전달/취약계층 200가구('20. 4월)

2) "Volunteer"의 첫 글자를 따서 만든 것으로 자원봉사 활성화를 의미



전통장 이웃나눔

건강 삼계탕 나눔

옥상 텃밭 수확

○ 내걸에 자원봉사 사업(2022~2023)

- 안부전화 · 방문활동을 통해 필요한 도움 제공 및 대상자도 쉽게 참여할 수 있는 자원봉사 활동 진행(고립 예방활동)
- 주요 추진 사업

구 분	주요 사업	추진 내용
2023	어버이날 맞이 꽃바구니 증정	어버이날 맞이 꽃바구니 증정/저소득어르신 20명('23. 5월)
	여름 이불패드 증정	시원한 이불패드 증정/저소득어르신 20명('23. 7월 예정)
	추석 명절맞이 음식나눔	추석명절 음식 등 전달/복지대상자 20명('23. 9월 예정)
	일상생활 용품 증정	어르신의 실생활에 필요한 수세미 및 휴대폰 가방 등 제공(상시)
2022	어버이날 맞이 꽃바구니 증정	카네이션, 떡 등 전달 및 가정방문/복지대상자 20명('22. 5월)
	추석맞이 명절음식 나눔	추석명절 음식 등 전달/복지대상자 20명('22. 8월)
	건강팔팔 프로젝트, 건강한 여름나기 사업	무더위로 지친 어르신들에게 전복죽을 전달하고 건강안부 확인('22. 6월)
	함께하는 텃밭가꾸기 및 수확물 나눔	복지대상자가 우리동네 줍깅 및 텃밭가꾸기 등 참여 및 이웃에게 호박죽 나눔 전달 등 사업 동참('22. 4월~10월)



건강팔팔 프로젝트, 건강한 여름나기 사업 실시(전복죽 나눔)

추석 명절맞이 음식나눔

어버이날 맞이 꽃바구니 증정

○ 아현동 집밥 프로젝트 사업(2020~2022)

- 관내 저소득가정을 대상으로 반찬 등 집밥요리를 만들어 전달

구 분	추진 내용
2022	소고기와 각종 야채를 버무려 비조리 상태 포장(각 가정에서 조리) 및 나물류, 떡 배부/저소득층 20가구('22. 10월)
2021	닭고기와 각종 야채를 버무려 만든 비조리 상태의 닭볶음 요리 배부/저소득층 20가구('21. 9월)
2020	피자 및 궁중떡볶이 만들기 및 가정에 직접 배달/저소득층 10가구('20. 9월)



1인 가구 등 저소득가구 20가구 전달 (2022년)

한부모가정 등 저소득가구 20가구 전달 (2021년)

한부모가정 등 저소득가구 10가구 전달 (2020년)

○ 또바기 가족봉사단 운영(2022)

- 중·고등학교 학생 및 학부모 52명으로 구성된 가족봉사단 운영
- 주요 활동: 독거어르신 가구 방문, 간식 전달 및 말벗봉사
- 회차 및 방문가구
  - '22년 4월, 11월(각 6가구 방문).

○ 우리동네 골목여행(2021~2022)

- 마을해설사가 지역의 청소년, 주민들과 함께 아현동 구석구석 탐방 및 소개
- 회차 및 참가인원: 총 10회 92명

구 분	추진실적	회차별 참가인원
2022	5회 39명	6/18(11명), 6/23(7명), 9/30(8명), 10/6(7명), 10/20(6명)
2021	5회 53명	5/29(9명), 6/2(11명), 6/12(14명), 10/23(12명), 11/25(7명)

## 주 민 복 지

### □ 주민 밀착형 ‘찾아가는 동주민센터’ 운영

구 분	사업내용	추진실적			
		2020	2021	2022	2023.4.
찾동 방문행정 강화	복지플래너 모니터링 상담 (가정방문/내방/전화)	2,575건	2,222건	1,522건	1,419건
	복지상담전문관 초기상담	5,017건	6,045건	4,426건	1,201건
	어르신 복지플래너 상담	214건	171건	306건	85건
위기가구 발굴 및 지원	복지사각지대 발굴 조사	6회 219가구	6회 356가구	7회 249가구	2회 74가구
	사회적 고립 1인가구 실태조사	1회 184가구	2회 374가구	1회 310가구	-
	사회적 고립 위기가구 전수 모니터링	1회 401가구	4회 725가구	4회 733가구	1회 254가구
	긴급복지, 특별생계보호 지원	170가구 82,324천원	83가구 47,589천원	51가구 52,323천원	18가구 22,314천원
통합사례관리 추진	경제, 건강, 돌봄 등 복합적 욕구를 가진 저소득주민 대상 맞춤형 서비스 지원	21가구	26가구	36가구	10가구
사랑의 성금 지원	저소득주민 대상 후원금 지원	137가구 36,015천원	90가구 32,517천원	81가구 50,522천원	25가구 18,186천원
지역자원 서비스 연계	쌀, 라면, 떡, 김치, 식사제공 등	2,513가구 42,794천원	2,357가구 39,165천원	2,315가구 41,908천원	755가구 17,950천원

### □ ‘따뜻한 겨울나기’ 사업 추진

구 분	목표금액	달성현황	지원현황
2023	42,100,000원	56,776,480원(135%)	간편식, 김치 등 1,474가구
2022	44,400,000원	51,676,075원(116%)	참치세트, 김치 등 1,514가구
2021	44,800,000원	56,502,360원(126%)	백미, 김치 등 2,054가구
2020	44,800,000원	49,603,105원(110%)	백미, 김치 등 1,276가구

□ 동 지역사회보장협의체 중심 복지위기가구 발굴·지원 사업 추진

○ 온동네를 부탁해 『든든한 버팀돌 아현이네』 사업 추진

구 분	세부사업명	내용
2023. 4. (3개 사업)	과일공감 프로젝트	저소득 노인·중장년1인가구 과일 제공 / 총 8회, 160명 ('23.5월~)
	두근두근 생일파티	저소득 독거노인 생신잔치 / 총 8회, 8명 ('23.5월~)
	14일은 행복한 DAY	저소득 독거노인 기념일 맞춤형 서비스 지원 / 총 4회 40명 ('23.5월~)
2022 (3개 사업)	과일공감 프로젝트	저소득 독거노인 제철과일 제공 및 안부확인 / 총 8회, 160명
	두근두근 생일파티	저소득 독거노인 생신잔치 / 총 8회, 8명
	건강 챌린저스	고시원 1인가구 영양식 제공 및 건강 프로그램 운영 / 총 6회, 58명
2021 (4개 사업)	과일공감 프로젝트	저소득 독거노인 제철과일 제공 및 안부확인 / 총 7회, 140명
	두근두근 생일파티	저소득 독거노인 생신잔치 / 총 11회, 11명
	소원을 말해봐	저소득 가구 대상 맞춤형 현물 서비스 제공 / 총 6가구
	두근두근 집들이	신규·관내 전입 저소득가구 집들이 선물 및 지역정보 안내 / 총 30가구
2020 (4개 사업)	과일공감 프로젝트	저소득 독거노인 제철과일 제공 및 안부확인 / 총 8회, 128명
	두근두근 생일파티	저소득 독거노인 생신잔치 / 총 8회, 8명
	소원을 말해봐	저소득 가구 대상 맞춤형 현물 서비스 제공 / 총 6가구
	슬기로운 방역생활	저소득 코로나 취약계층 디지털 체온계 지원 / 총 112가구

○ 2022 추석맞이 한가위 사랑나눔 한마당 행사 개최

- 관내 어르신 50명 대상 직접 만든 도시락 대접, 송편 및 선물세트 전달, 나눔공연 진행

○ 2022 저소득가구 한국세무사회공익재단 후원품(국세트) 전달: 총 65가구

○ 2022 복지사각지대 위기가구 발굴을 위한 『명예사회복지공무원』 위촉: 24명

○ 2020 복지사각지대 발굴 주민 포상제도 『다가기는 아현동 인(人): 총 5가구



과일공감 프로젝트



두근두근 생일파티



건강챌린저스



추석맞이 행사

## □ 노인의 날 기념 아현동 경로잔치 개최

구분	일시	대상	내용	비고
2022	22. 10. 27.	관내 어르신 총 200명	점심식사 대접 및 축하공연	
2021	21. 10.	관내 저소득 독거노인 총 70명	식품 꾸러미 전달	코로나19로 물품전달로 행사 대체
2020	20. 10.	관내 저소득 독거노인 총 125명	겨울이불 전달	



2022년 경로잔치



2022년 경로잔치(주방)

## 1 대민 · 소통행정 구현

### 민원처리 최우선 행정

#### ① 고객 중심 민원행정 특화사업 추진

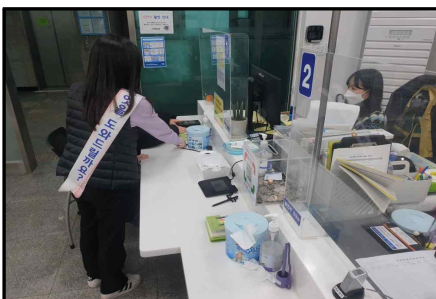
- 주민에게 더 가까이 **민원안내도우미** : 민원 최우선 행정 구현
- **빠른 처리 민원창구** 설치 : 주민등록증 수령, FAX 민원 등 단순 수령 민원 창구 운영
- **전문가(변호사, 세무사 등) 초빙 '1일 상담관' 운영** : 월1회 분야별 전문가 초빙 상담 서비스 연계
- 민원 갈등 해결 기구 **아현동 민관상생위원회** : 다양한 민원과 갈등을 협의를 통해 정책 마련

#### ② 적극적인 민원서비스 추진 및 직원사기 진작

- **민원책임제** 운영 : 통합민원창구마다 담당직원 명패 부착, 업무에 대한 책임성 향상
- **SOS 긴급민원창구** 운영
  - 어르신, 장애인 등 장시간 대기가 어려운 취약계층 대상 민원서류 신속 발급 서비스 제공
- **베스트 친절직원** 선발 : 방문-전화친절 평가, 민원인 추천 등을 통해 1명의 친절직원 선발 및 격려품 증정

#### ③ 민원 서비스 인프라 개선

- **깨끗하고 쾌적한 민원실 환경 조성**
  - 노후 시설 신속 보수 및 교체, 쾌적한 무더위 및 한파 쉼터 조성
- **한 칸 한 칸 친절도 향상 친절계단 조성**
  - 동 주민센터 1~4층 계단에 친절문구 삽입으로 업무 일상 속에서 직원 친절마인드 향상
- **통합민원창구 무인민원발급매뉴얼** 제작
  - 민원처리 건수가 많은 동 여건을 고려하여 통합민원 · 무인민원발급기 기본 매뉴얼 제작



아현동 민원안내도우미



아현동 민관상생위원회



친절계단 조성

## 깨끗하고 안전한 아현동 조성

### □ 환경보안관 중심 현장기동반 운영 강화

○ 기 간: 연중

○ 활동내용

- 기존 현장기동반 중심 환경정비 → 환경보안관 확대
- 쓰레기 무단투기 취약지역, 공중시설 등 1일 1회 이상 취약 지역 순찰

○ 운영체계

- 환경보안관, 직원이 취약지역 순찰시 환경정비 필요사항 적출
  - ▶ 경미한 사항(쓰레기 무단투기, 불법 광고물·현수막 등) : 즉시 조치
  - ▶ 동에서 처리 가능한 사항 : 현장기동반 인수.인계 처리
  - ▶ 구 및 타기관 사항 : 해당 기관(부서) 이첩

○ 인 력: 총 24명(직원 18명, 환경보안관 6명)

### □ 쓰레기 제로화를 위한 깨끗한 마포가꾸기 사업 확대 추진

올바른 쓰레기 배출문화 정착  
캠페인 전개

단독주택 밀집지역 올바른 쓰레기  
배출문화 정착 캠페인 전개

마을단위 민관협력 청결체계  
구축

상습 무단투기지역 주민 자율청소 실시

무단투기 근절 노력

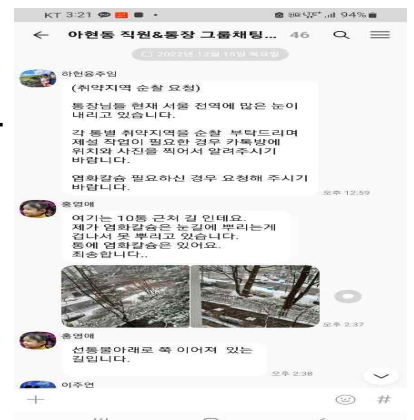
골목별 청소담당 인력 지정,  
1일 1회 청소체계 구축,  
쓰레기·담배꽂초 무단투기 집중 단속

### □ 카카오톡 활용 재난관리 상시 신고체계 구축

○ 인 원: 52명(통장, 직원)

○ 운영내용: 기 운영중인 아현동 통장·직원 카카오톡  
단체방 내 재난신고 기능 추가 운영

- 긴급 재난상황 발생 시 관련 내용 신속 전파·공유
- 재난위험 발견 시 신고 후 처리결과 업데이트
- 재난 예방 대책 등 유용한 정보 수시 안내 등



## 365 생활체육관 운영

### □ 동주민센터 체육 공간을 주민에 365일 개방

- 기 간: 2023. 2. ~
- 대 상: 주말 및 공휴일에 공간 이용을 희망하는 주민들(단체)
- 장 소: 동주민센터 지층 체력단련실(191 $m^2$ )
- 체육시설: 벽면 거울, 요가매트 25, 런닝머신 1, 난타북 8
- 운영방법: 선정된 이용 주민(단체)이 공간 사용
- 공간개선
  - 보안장비 추가: 체력단련실 CCTV 추가 설치
  - 무인경비시스템 연계 잠금·해제 기능 추가
  - 부출입구 개방: 안전사고 발생 시 신속한 대피를 위해 상시 개방



### ○ 운영 현황

- 동아리명: OK라인댄스 생활체육동아리(8명)
- 활동시간: 매주 토요일 10:30 ~ 12:00
- 활동장소: 지하 체력단련실
- 활동목적: 처음 배우시는분들 스텝배우기, 대회참여를 위한 연습

## 더 좋은 복지마을 아현동 만들기

### ① 찾아가는 동주민센터 방문행정 및 모니터링 강화

- 대 상 : 저소득주민 총 509세대(기초수급자, 차상위계층 등)
- 추진방법
  - ▶ 가구특성에 따른 위기도별 모니터링 주기 설정을 통한 체계적 관리
  - ▶ 찾아가는 방문행정 강화, 모바일 안부확인서비스 및 방문형서비스 연계
  - ▶ 사회적 고립 위기가구 분기별 전수 모니터링
  - ▶ 한파·폭염·명절시 장애인, 중증질환자 등 취약가구 집중 모니터링

### ② 위기가구 발굴 및 맞춤형 복지서비스 지원

- 대 상 : 갑작스러운 위기상황으로 어려움을 겪는 가구 및 중장년1안주거취약 등 사회적 고립가구
- 추진방법
  - ▶ 공공 및 민간 인적안전망을 활용하여 위기가정 조기 발굴 및 지원
    - ※ 민간 인적안전망: 명예사회복지공무원, 동지사협, 이웃살피미, 우리동네돌봄단
  - ▶ 발굴된 위기가구를 대상으로 공적급여 및 맞춤형 복지서비스 연계 및 지원
  - ▶ 위험군 분류에 따른 안부확인 및 방문형서비스, 더이음프로젝트 등 연계

### ③ 동 통합사례관리사업 추진

- 대 상 : 복합적·지속적 욕구를 가진 저소득취약가구
- 추진방법
  - ▶ 내부사례회의 및 전문민간기관 참여 통합사례회의 운영
  - ▶ 대상자의 복합적 욕구에 따른 중·장기적 맞춤형 통합사례관리서비스 지원계획 수립
  - ▶ 민·관이 함께 사례관리 대상자 지원 방안 논의 및 서비스 지원
  - ▶ 권역별 사례관리촉진사업 통한 사례관리자 역량강화 교육 추진 및 업무 지원



찾아가는 방문모니터링



주거 위기가구 지원 (전,후)



민관 통합사례회의

## 2 주민주도 마을사업 활성화

### ‘찾아가는 우리동네 음악회’ 개최

아현동 대표축제 “찾아가는 우리동네 음악회”를 개최하여 ‘우리마을’이라는 공동체 의식을 함양하고 주민들이 함께 어울리는 지역 축제로 발전시키고자 함

#### □ 사업개요

- 사업명: 제7회 찾아가는 우리동네 음악회
- 추진일시: 2023. 10.~11.
- 장소: 지역 주민 다수가 함께 모여 축제를 즐길 수 있는 곳 (아파트 단지 공원, 교회, 학교 강당, 공공시설 등)
- 내용: 마을 주민 공연 및 전문 예술인 공연
- 예산: 금15,000천원(마포구 주민참여예산)
- 주최: 아현동 주민자치위원회
- 기대효과
  - 음악을 중심으로 이웃과 함께 공감·화합하는 공동체 의식 함양 계기 마련
  - 다양한 공연을 구성하여 가족단위로 즐길 수 있는 지역 행사로 발전



## 살기좋은 마을만들기 사업 추진

잊혀져 가는 지역의 명소를 탐방하는 마을여행을 통해 아현동의 모습을 다시 살펴보고 아현시장의 시화 갤러리를 통해 詩가 흐르는 시장으로 조성하여 많은 주민들이 방문할 수 있도록 하여 지역 활성화를 도모하고자 함.

### □ 사업개요

- 사업명: 애오개를 넘으면 그곳엔 뭐가 있을까?
- 사업기간: 2023. 5. ~ 11.
- 내 용
  - 구석구석 아현동 원정대(아현동 골목여행)
  - 시장(市場)을 시장(詩場)으로(아현시장 시화전 추진)
- 주 관: 아현동 주민자치위원회
- 소요예산: 금6,000천원
- 기대효과
  - 우리 동의 숨어 있는 역사를 발굴하여 미래의 세대에 우리 동네를 알려 줄 기회 마련
  - 마포의 대표적인 재래시장인 아현시장에 詩가 흐르는 시장을 조성하여 아현 시장 홍보를 통한 지역경제 활성화



## 자원봉사 활동 활성화

### □ 아현동 효도밥상 자원봉사단 활동



- 활동기간: 2023. 5. ~ 12.
- 참여인원: 캠프활동가 등 20명
- 활동장소: 공덕동 1·2호점
- 추진내용
  - 75세 이상 어르신에게 무료 중식 급식 지원
  - 어르신 건강 체크 및 미방문자 안부확인

### □ 「자원봉사캠프 V-프로젝트」 추진 활성화



- 활동기간: 2023. 2. ~ 12.
- 추진내용
  - 소외된 이웃에 전통장, 삼계탕 등 집밥 나눔 실시
  - 경로당 반려식물 나눔 행사 및 친환경 EM 교육
- 소요예산: 금2,000천원

### □ 「내결에 자원봉사 사업」 추진



- 활동기간: 2023. 5. ~ 10.
- 대상인원: 사회적 단절 등 어려움을 겪고있는 대상자 20명
- 추진내용
  - 어버이날 맞이 꽃바구니 증정
  - 여름 이불패드 증정
  - 추석 명절맞이 음식나눔 및 일상용품 증정
- 소요예산: 금1,500천원

아현동 청소년 참여 봉사프로그램 강화



- 기 간: 주말 또는 방학기간 중
- 대 상: 관내 청소년 대상
- 모집방법: 1365사이트 모집(아현동 거주학생)
- 활동사항: 아현동 관내 거리정화, 상자틔발 가꿈, 캠페인 참여

「또바기 가족봉사단」 봉사활동 운영 강화



- 기 간: 2023. 6. ~ 12.
- 활동인원: 봉사단 52명(부모: 30명, 자녀: 22명)
- 활동내용
  - 취약계층 독거어르신 안부확인 및 정서지원(말벗)
  - 서울시 자원봉사사업 적극참여, 상담가 교육수료

「사랑의 반찬나눔」 집밥프로젝트



- 운영횟수: 상·하반기 각 1회
- 봉사대상: 관내 저소득 가구 등
- 활동내용
  - 특별한 날 별미 음식 및 건강 반찬 제공
  - 저소득 가구 방문하여 건강 등 안부확인

아현동 자원봉사캠프 녹색장터



- 운영횟수: 연 4회
  - '23.3.21. 1회 추진(주민센터 앞)
- 운영방법
  - 재활용 가능한 물품(도서·문구·의류·소형가전·완구등)을 녹색장터에서 물물교환 및 판매
  - 1회용 비닐봉투 사용 금지, 장터 내 1회용 품목 사용 제한
- 수익금의 일정액은 소외계층 지원

## ‘함께 사는 아현마을’ 만들기

### □ 1인가구 이웃돌봄프로젝트 『든든한 버팀돌 아현이네』

#### ■ 어르신복지 동행사업 “14일은 행복한 DAY”

정서적 고립 위험이 있는 독거어르신 대상으로 동 협의회 위원들이 기념일을 함께하고 추억을 선물하는 정서적 지원 사업

○ 추진기간: 2023. 5. ~ 12.

○ 대 상: 저소득 독거어르신 40명

○ 내 용: 동 협의회 위원이 기념일과 관련된 이벤트를 진행하며 추억 선물하기

5월 로즈데이



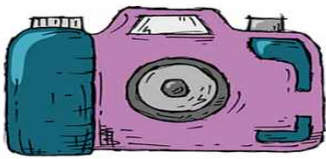
장미 꽃다발 선물

7월 건강데이



초복맞이  
삼계탕 대접

9월 포토데이



다양한 소품을 활용한  
추억사진 촬영 및  
포토앨범 선물

12월 허그데이



방한용품 선물과  
포옹시간으로  
따뜻한 연말 보내기

○ 기대효과: 독거어르신이 협의회 위원들과 다양한 활동을 통해 지역사회의 따뜻함을 느끼고 정서적 고립을 벗어날 수 있는 기회 마련

## ■ 주민 관계망 형성사업 “과일공감 프로젝트”, “두근두근 생일파티”

동 지역사회보장협의체를 중심으로 민·관협력을 통해 ‘혼자여도 외롭지 않은 아현동 복지공동체 만들기’ 구축 기여

과일공감 프로젝트	두근두근 생일파티
<ul style="list-style-type: none"> <li>○ 기 간: 2023. 5. ~ 12.</li> <li>○ 대 상: 저소득 어르신·중장년 1인 20가구</li> <li>○ 사업내용                             <ul style="list-style-type: none"> <li>- 매월 동 협의체 위원이 제철과일 구매 후 대상자에게 직접 전달 및 안부확인</li> </ul> </li> </ul>	<ul style="list-style-type: none"> <li>○ 기 간: 2023. 5. ~ 12.</li> <li>○ 대 상: 저소득 독거어르신 8가구</li> <li>○ 사업내용                             <ul style="list-style-type: none"> <li>- 매월 동 협의체 위원이 직접 만든 반찬으로 생신상을 차려드리고 함께 생신을 축하</li> </ul> </li> </ul>

## □ 함께 발굴하는 복지사각지대 「아현마을 복지지킴이」

아현동 지역 맞춤형 복지사각지대 발굴을 위한 명예사회복지공무원 ‘아현마을 복지지킴이’를 운영하여 틈새없는 복지마을 조성에 기여

- 구 성: 명예사회복지공무원 ‘아현마을 복지지킴이’ 30명  
(복지통장, 돌봄주택·고시원 관리인, 임대아파트 관리사무소장)
- 역 할: 지역의 복지사각지대 위기가구에 관심을 가지고 발굴 및 신고

구 분	인 원	세부 역할
복지통장	23	지역의 복지대상자 모니터링, 숨은 위기가구 발굴 및 연계
임대아파트 관리사무소	4	주거비, 관리비, 공과금 체납 거주가구 발굴 및 연계
고시원	2	고시원 신규 입소 중장년 1인 가구 상담 및 연계
서봄하우스	1	돌봄서비스 필요 위기가구 발굴 및 연계

### ○ 운 영

- ‘이달의 복지통장·복지어워드’ 선정
- 아현마을 복지지킴이 카카오톡 단톡방 운영 위기상황 상시 대응
- 아현마을 복지지킴이 활동사항 홈페이지, SNS 등 공유





MAPQ