



함께 꿈꾸는 마포,  교육문화도시로 가자!

2017. 과거, 현재 그리고 미래가 함께 소통하는 염리마을

---

# 2017년도 주요업무 현황

## (계획 및 추진실적)

---

염 리 동

# 순 서

I. 일반 현황 -----	1
II. 2016년 업무추진실적	
■ 살기좋은 마을 만들기 사업 -----	4
■ 주민편의 행정서비스 구현 -----	5
■ 깨끗하고 안전한 생활환경 조성 -----	5
■ 저소득 주민보호 추진-----	6
III. 2017년 주요업무 추진계획	
■ 함께하는 살기좋은 마을 만들기 사업 -----	8
■ 주민편의 행정서비스 구현 -----	10
■ 깨끗하고 안전한 생활환경 조성 -----	11
■ 나눔과 지원을 통한 저소득 주민보호 강화 -----	12
■ 마포구 투자사업 -----	15

# 일 반 현 황

## 지 역 특 성

- 지하철 2·6호선 및 신촌로, 대흥로, 백범로가 인접한 편리한 교통
- 노후지역의 재개발사업 진행으로 주거환경개선이 활발한 지역
- 아소정터, 소금길, 학교 등 역사와 교육이 어우러지는 전통깊은 마을

- 면 적 ----- 0.43km<sup>2</sup>(區의 1.8%)
- 인 구 ----- 5,206세대 10,848명(남 5,262명,여 5,586명)
- 주 택 ----- 3,674호(단독·연립 2,020, 아파트 1,654)
- 통반조직 ----- 20통 166개반(현재 11개통, 77개반 운영)
- 동 청 사 ----- 대지 508m<sup>2</sup>, 연면적 976m<sup>2</sup>(지하1/지상3층)  
☞ 1993. 6.16 개청
- 직원현황 ----- 정원 21명 / 현원 21명

구 분	계	직 급 별(일반직)						한시 임기제
		소계	5급	6급	7급	8급	9급	
정 원	21	21	1	3	5	6	6	
현 원	21	20	1	4	5	1	8	1

### ■ 주요기관 및 시설현황

공공기관	학 교	금융기관	유치원	교 회	성 당	경로당	어린이집
4	6	2	2	12	1	5	3

### ■ 저소득 주민 현황

[2017. 5. 25. 현재]

저 소 득 층										일 반 대 상			
소 계		기초생활 보장 수급자		차상위 계층		독거노인		서울정보장 수급자		등 록 장애인(1,2급)		기초노령 연 금	
세대	인원	세대	인원	세대	인원	세대	인원	세대	인원	세대	인원	세대	인원
467	599	213	274	130	201	122	122	2	2	85	89	730	894

## ■ 염리2구역 주택재개발정비사업

### ○ 사업개요

- 위치(면적) : 마포구 염리동 45번지 일원 (51,748.3m<sup>2</sup>)
- 사업규모 : 12개동 927세대 (임대주택 160세대 포함)
- 시행자 : 염리2재정비촉진구역 주택재개발정비사업조합(조합장:전용택)
- 시공자 : GS건설(주)

### ○ 추진현황

- 2008. 7.18.: 조합설립인가
- 2013. 5.22.: 관리처분계획인가
- 2015.10.27.: 착공 신고 처리

### ○ 현상황

- 공정을 36%
- 2018. 9월 : 준공 예정

### ○ 현황사진 (2017.5월)



## ■ 염리3구역 주택재개발정비사업

### ○ 사업개요

- 위치(면적) : 마포구 염리동 507번지 일원 (87,952.2㎡)
- 사업규모 : 18개동 1,683세대 (임대주택 287세대 포함)
- 시행자 : 염리3재정비촉진구역 주택재개발정비사업조합(조합장:홍영준)
- 시공사 : GS건설(주)

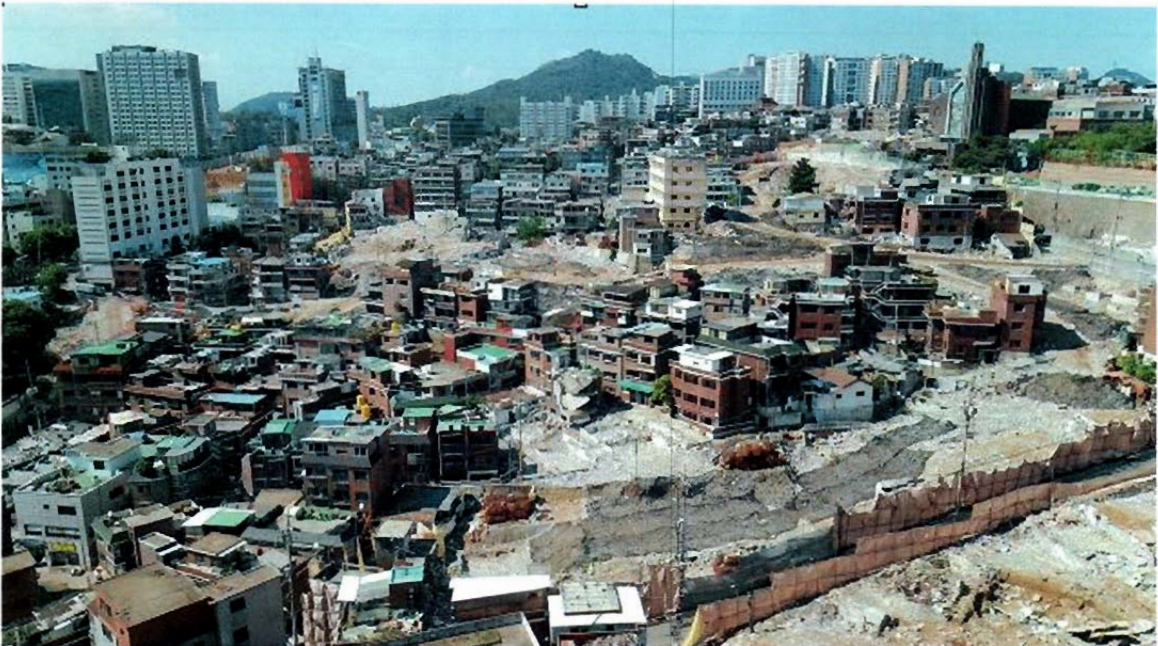
### ○ 추진현황

- 2009.03.19.: 조합설립인가
- 2014.06.05.: 사업시행 인가
- 2015.12.24.: 관리처분계획 인가

### ○ 현상황

- 2017. 6월 : 이주 및 철거중  
※ 이주율: 99%(3,129세대/3,147세대) , 철거율: 60%(400동/664동)

### ○ 현황사진(2017. 5월)



## II. 2016년 업무추진실적

### 살기좋은 마을만들기 사업

#### 교육·문화사업을 통한 마을만들기

사업명	제2회 염리동 소금축제	'마포 황부자' 연극 공연
사업기간	2016. 10. 8.(토)	2016. 10. 8.(토)
사업장소	마포아트센터 및 염리동 일대	마포아트센터(아트홀맥,광장), 주민센터
사업내용	<ul style="list-style-type: none"> <li>▶ 마을을 대표하는 문화예술 공연 - 전통가요, 태권도 공연 등</li> <li>▶ 사업비: 9,500천원 - 구비 4,500천원, 자부담 5,000천원</li> <li>▶ 참여인원 : 약800명</li> </ul>	<ul style="list-style-type: none"> <li>▶ 마을의 구전 이야기를 극화한 주민 참여 연극</li> <li>▶ 서울문화재단후원의 '염리동주민배우 교실' 참여자 합류</li> <li>▶ 사업비: 10,000천원</li> </ul>
추진성과	▶ 전통산업을 문화와 접목하여 축제와 함께 지역경제 활성화 기여	▶ 주민참여 예술활동으로 마을공동체 형성에 이바지.

사업명	마을미래학교	주민참여지원사업
사업기간	2016. 3월 ~ 2016. 12월	2016. 7월 ~ 12월
사업장소	염리동주민센터	소금나루, 소공원
사업내용	<ul style="list-style-type: none"> <li>▶ 1:1 교육 멘토링을 통해 학습지원 : 학생의 발달단계 및 소질·적성에 맞추어 학습지원</li> <li>▶ 진로지도를 통한 긍정적 정체성 확립</li> <li>▶ 참여인원 : 학생 25명, 멘토 37명</li> </ul>	<ul style="list-style-type: none"> <li>▶ 향기와 마음을 나눠요 : 향기주머니, 손편지 작성 어르신께 전달</li> <li>▶ 소공원가꾸기 : 상습무단투기지역을 쉼터로 탈바꿈</li> <li>▶ 바리스타로 자신감 찾기</li> <li>▶ 텃밭가꾸기 사업 : 자투리땅을 활용한 체험의 장</li> </ul>
추진성과	<ul style="list-style-type: none"> <li>▶ 소외됨없는 평등한 교육기회 제공</li> <li>▶ 재능기부를 통한 봉사정신 확산</li> </ul>	▶ 소소한 지역사회 문제에 관심을 갖고 스스로 해결

## 주민편의 행정서비스 구현

### 2016년 민원처리 실적

(단위:건)

계	인감 증명	등초본 발 급	제증명 발 급	가족관계 증 명	어디서나 민원	각종신고			
						소계	가족 관계	전입 신고	기타
86,560	9,982	57,254	4,128	10,604	738	3,854	135	1,658	2,061

### 동문고 운영

도서보유현황	회원수	연간 대출	연간 이용자	자원봉사자
12,400권	3,115명	10,896권	5,200명	24명

## 깨끗하고 안전한 생활환경 조성

### 재개발구역내 대형폐기물 배출방법 개선

- 사업기간 : 2016.1월 ~ 2016.12월
- 사업장소 : 염리3주택재개발구역
- 사업내용
  - 개선전 : 주민센터에 신고후 대형폐기물 문전배출
  - 개선후 : 재개발조합에 사전신고후 주택내 존치→주택철거시 조합에서 수거
- 추진성과
  - 간단한 신고로 배출을 완료함으로써 주민불편 개선
  - 폐기물의 주택내 존치로 재개발구역내 쓰레기 방치 예방

### 지역특색에 맞는 제설대책 추진

- 사업내용
  - 염리동 자체 매뉴얼 작성운영에 따른 업무숙지로 신속한 제설대책 추진
  - 염리동 지역특색에 맞는 상황별 제설대책 수립
  - SNS 등을 통한 주민참여 제설체계 구축
- 추진성과
  - 제설제 사전살포 및 강설 즉시 제설작업 실시로 안전에 대한 행정의 신뢰감 제고

## 저소득 주민보호 추진

### 2016년도 저소득층 지원실적

#### ■ 법정 지원 현황

[ 2016. 12. 31. 기준 ]

구 분	지 원 내 역	법정 지원현황	
		가구	금 액
계	-	1,976	4,213,022천원
저소득층 지원	생계급여, 주거급여, 자활인건비 등	609	1,431,051천원
노인복지 지원	기초연금 등	1,021	2,246,461천원
장애인복지 지원	장애연금, 장애수당 등	153	175,634천원
가정복지 지원	아동양육비, 한부모자녀 교육비 등	193	359,876천원

#### ■ 저소득층 후원 결연사업

[ 2016. 12. 31. 기준 ]

구 분	후 원 현 황	
	가구	금 액
계	581	67,520천원
저소득주민 생계비, 의료비 등 현금지원	36	7,714천원
저소득주민 백미, 부식, 밑반찬 지원	419	52,546천원
저소득 청소년가정 영화관람권 지원	13	270천원
이미용, 이불 세탁, 영정사진촬영, 선물 지원	101	3,390천원
저소득 가구 집수리 지원	12	3,600천원

#### ■ 찾아가는 복지서비스 제공

- 저소득주민 이·미용 서비스 봉사 ----- 총 40가구  
· 헤어커플미용실(주 1회, 5가구), 천염염색헤어샵(월 1회, 10가구)
- 무료 이불 세탁 지원서비스 ----- 크린토피아 염리시장점(월 3가구/18가구)
- 저소득주민 사랑의 반찬 배달 ----- 신촌감리교회(주 1회, 21가구)
- 저소득 어르신 생신잔치 ----- 염리동 자원봉사캠프(월1회/10명)
- 저소득 어르신 경로잔치 ----- 염리동 주민자치위원회, 새마을부녀회(연1회, 220명)
- 저소득주민 집수리 지원사업 ----- 신촌감리교회, 염리동 성당(반기 1회, 12가구)
- 저소득 독거 어르신 방문상담 ----- 복지통장(월 1회, 27가구)

## ■ 2016년도 이웃돕기사업 추진

- 추진기간 : 2016. 3. 1 ~ 2016. 11. 13
- 대 상 : 기초생활보장수급자, 한부모가정, 차상위 및 틈새 계층 등
- 성금품접수 : 45,243천원 (성금 11,725천원, 성품 33,518천원)
- 지원실적

[ 2016. 11. 17 기준 ]

구 분	성금(품) 접수 현황			지 원 내 역	
	계	성금	성품	가구	지원금액
계	45,243천원	11,725천원	33,518천원	792	33,518천원

## ■ 2016 ~ 2017 희망온돌 따뜻한 겨울나기 추진사업

- 추진기간 : 2016. 11. 14 ~ 2017. 2. 14.
- 대 상 : 기초생활보장수급자, 한부모가정, 차상위 및 틈새 계층 등
- 성금품접수 : 45,774천원 (성금 15,093천원, 성품 30,681천원)
- 지원실적

[ 2017. 2. 14 기준 ]

구 분	성금(품) 접수 현황			지 원 내 역	
	계	성금	성품	가구	지원금액
계	45,774천원	15,093천원	30,681천원	884	30,681천원

## ■ 내실 있는 복지전문상담 및 방문행정 강화 추진

- 추진기간 : 2016. 7. 1 ~ 12. 31
- 대 상 : 기초생활보장수급자, 한부모가정, 차상위 및 틈새 계층 등
- 상담실적

[ 2016. 12. 31 기준 ]

구 분	계	복지전문 상 담	빈곤위기 가정방문	어르신가정 방 문	출산가정 방 문	기타방문
상담실적	2,100건	1,435건	535건	60건	5건	65건

### Ⅲ. 2017년 주요업무 추진계획

#### 함께하는 살기좋은 마을만들기

##### ■ 도시재생활성화 희망지 사업 추진

- 사업목적 : 주거환경의 노후, 인구의 감소 등으로 쇠퇴하는 도시를 지역역량의 강화 및 지역자원의 활용을 통하여 활성화 시킴
- 사업대상지 : 염리5구역 주택재개발 사업 해제지역
- 공모분야 : 도시재생활성화지역 연계형
- 지원금액 : (1,2단계)1억2천만원 범위내
  - ※ 활성화지역 선정 시 사업비(100억 이내)를 4개년에 걸쳐 배분 지원
- 추진일정
  - 5월 17일 ~ 23일 : 공모서 접수 및 자치구 공개발표
  - 5월 24일 : 자치구 검토 의견서 제출
  - 5월 25일 ~ 31일 : 서울시 공개 면접 및 현장 점검
  - 6월 초(희망지 사업 선정 발표) 및 6월 중 (주민 지원단체 교육)
  - 6월 말 협약 후 사업 진행

##### ■ 도·농간 자매결연 사업 추진

- 사업목적 : 자치회관과 농·어촌체험 휴양마을간 자매결연 및 교류협력을 통해 도시와 농·어촌의 균형발전을 이루고 상생협력을 도모코자 함
- 교류대상지 : 강원도 홍천군 무궁화마을
- 결연일자 : 2017. 6월경 (방문자: 동장, 주민자치위원회, 직능단체장 등)
- 사업내용
  - 홍천 무궁화마을 주민 ⇒ 염리동 방문
    - 홍천 무궁화 마을 특산물(돌복숭아 엑기스) 판매 장터 및 지역홍보 부스 제공(연2회)
    - 소금마을 유래 소개 및 소금길 체험 등
  - 염리동 주민 ⇒ 홍천 무궁화마을 방문
    - 다양한 테마 체험(자연생태·전통테마·생태공예 등) 및 지역 특산물 소개 등

## ■ 주민자치위원회 운영계획

### ○ 추진목표

- 주택재개발정비사업과 주거환경의 노후화 등으로 정체된 마을환경을 협치를 통해 지역주민 스스로 지역의 역사·문화, 인적자원 등을 발굴·활용하여 환경을 개선하고 삶의 질을 높이고자 함.

### ○ 추진사업

- 교육·문화사업 추진 : 소금축제, 주민연희극, 돌봄교실
- 마을공동체사업 지원 : 도시재생활성화 희망지사업, 도농간 자매결연, 마을기업운영

### ○ 추진기간 : 2017. 1월 ~ 2017. 12월

## ■ 함께하는 마을기업 운영

### ○ 사업기간 : 2017.1월 ~ 지속

### ○ 사업장소 : 솔트카페 (주민센터 2층)

### ○ 마을지원사업 내용

- 마을기업 수익금으로 이웃돕기 : 2016년 110만원 지원
- 마을교육사업 지원 추진 : 2015년 인재육성장학재단 180만원 기탁
- 일자리 창출 : 바리스타교육생의 견습, 취업 및 창업지원

### ○ 주관 : (주)솔트카페, 주민자치위원회

## ■ 제3회 염리동 소금축제

### ○ 추진목표

- 재개발로 나뉘어진 마을을 하나로 묶는 흥겨운 주민참여 축제 개최

### ○ 일 시 : 2017. 10.14(토)

### ○ 장 소 : 마포아트센터(아트홀맥, 광장)

### ○ 축제내용

- 주민노래자랑대회(개인, 중창, 합창), 전통놀이 경진대회 등
- '마포황부자' 연극 공연, '비금도 소금' 판매, 공연, 먹거리장터 등

### ○ 주관/소요예산 : 주민자치위원회 / 10,000천원(시비), 구비(공모신청 예정)

## 주민편의 행정서비스 구현

### ■ 자치회관 프로그램 운영 ----- 15개 강좌

프로그램명	강사명	장소	운영요일	운영시간	회원수
단전호흡	이성규	3층 다목적실	월 수	10:00 ~ 11:30	15
탁구교실	김연숙	3층 다목적실	목 금	목 14:00 ~ 17:00/금 10:00 ~ 13:00	20
차밍디스코	설동순	3층 다목적실	화 금	화 11:20 ~ 13:00/금 13:30 ~ 15:00	10
영어회화	이정숙	3층 강의실	목	기초반 09:00 ~ 10:30/중급반 10:30 ~ 12:00	31
한글서예교실	이 정	3층 강의실	수	14:00 ~ 16:00	14
추사체서예반	오선영	3층 강의실	화	14:00 ~ 16:00	16
한자교실	변학봉	3층 강의실	금	10:30 ~ 12:00	12
통기타교실	송선이	3층 강의실	목	중급반 16:00 ~ 17:00/기초반 17:00 ~ 18:00	28
라인댄스	장영옥	3층 다목적실	화 목	화 10:00 ~ 11:00/목 13:00 ~ 14:00	14
우쿨렐레	이운재	3층 강의실	목	기초반 13:30 ~ 14:30/중급반 14:40 ~ 15:40	8
요가교실	전영숙	3층 다목적실	월 수	14:00 ~ 16:00	18
민화교실	이미영	3층 강의실	월	14:00 ~ 15:00	9
칼라믹스	이은정	3층 강의실	화	16:30 ~ 18:00	8
사물놀이	진정임	지하 강의실	화	14:00 ~ 16:00	12
황부자연극	김태윤	3층 다목적실	월	19:30 ~ 20:30	20
계					235

### ■ 주민요구에 부응하는 특성화된 자치회관 프로그램 운영

- 2016년 신규개발 프로그램 : 라인댄스, 요가교실, 민화교실, 칼라믹스
- 2017년 수요조사 : 2017.2월 실시
  - 바리스타교실 개설예정(7월)
  - 책놀이지도사 자격증반 개설예정(7월)

## ■ 함께하는 직원 역량강화

### ○ 사업내용

- 해당업무 매뉴얼 작성으로 민원처리 노하우 공유
- 업무담당자 강의진행 및 토론식 교육 운영

### ○ 운영 내역

- 일 시 : 월 1회(목요일 18:10~ )
- 내 용 : 해당업무 실무교육, 친절교육, 우수통화자 사례발표,
- 인센티브 부여 : 친절 우수공무원 문화상품권 지급

## 깨끗한 생활환경 조성

## ■ 행정차량 블랙박스를 활용한 무단투기 단속

○ 기 간 : 2017.1월 ~ 상시

○ 단속장소 : 관내 상습 무단투기지역 24개소

○ 내 용

- 현장기동반 단속활동이 어려운 야간 위주 단속
- 행정차량 주차후 블랙박스 녹화 및 영상자료로 무단투기자
- 녹화영상 판독후 무단투기자 과태료 부과

○ 단속홍보로 무단투기 예방

- 무단투기현장 사진 전시로 예방효과 강조

## ■ 무단투기 단속지킴이 운영

○ 기 간 : 2017.1월 ~ 상시

○ 단속장소 : 관내 상습 무단투기지역 24개소

○ 내 용

- 단속요원 단속지킴이 편성 : 2인1조 1개조 편성
- 상시 순찰과 청소실시로 단속과 예방효과 강화

## 나눔과 지원을 통한 저소득 주민보호 강화

### 1. 찾아가는 방문행정 서비스 강화

#### ■ 찾아가는 동 주민센터 시행에 따른 저소득주민 방문행정 강화

○ 추진기간 : 2017. 1월 ~ 2017. 12월

○ 방문대상

- 빈곤위기가정
  - 기존 복지대상자(수급자, 한부모, 차상위계층 등 318가구)
  - 기타 위기가정 및 취약계층 등
- 어르신가정 : 65세 및 70세 도래 어르신 (211명)
- 출산가정: 0세~1세까지 방문 동의한 출산가정

○ 방문인력

- 동장, 팀장, 복지플래너, 우리동네주무관

○ 추진내용

- 가구별 생활실태 및 위기상황에 따른 맞춤형 서비스 제공
- 어르신 가구에 대해 복지·건강 정보 안내, 서비스 제공, 예방적 건강 관리
- 출산가정에 출산축하서신 발송 및 육아 상담, 보육복지정보 제공
- 지역공동체 중심의 민간인력 활용 강화
  - 동지역사회보장협의체위원, 복지 통·반장

※ 신변안전과 위기상황의 신속한 대처를 위해 2인 1조 동행 방문

## 2. 복지서비스 지원 강화

### ■ 2017년도 이웃돕기사업 추진

- 추진기간 : 2017. 2. 15 ~ 2017. 11. 30
- 대 상 : 550세대 (기초생활수급자, 한부모가정, 차상위 및 저소득 취약계층)
- 내 용
  - 관내 직능단체, 기업체, 교회, 상점, 지역유지 등 복지 자원 적극 발굴 및 지원 협조 요청 강화
- 모금 목표액 (단위 : 천원)

구분	2016년 모금 실적			2017년 모금 목표			비 고
	계	성금	성품	계	성금	성품	
계	45,243	11,725	33,518	47,000	13,000	34,000	

### ■ 찾아가는 복지서비스 추진

- 기 간 : 2017년 1월 ~ 12월
- 대 상 : 450세대 (기초생활수급자 및 저소득주민)
- 사업내용
  - 이·미용 서비스 봉사, 무료 이불 세탁서비스 지원, 집수리 지원
  - 사랑의 반찬 배달 및 간식 서비스 지원
  - 독거 어르신 생신잔치 및 경로잔치, 가정방문 실시
- 추진방향
  - 다양한 사업 추가 발굴 및 봉사자와 후원자 발굴 확대
  - 수혜자의 복지 욕구에 맞는 사업의 질적 수준 향상 도모

### ■ 노인복지 지원강화

- 직능단체 등을 통한 저소득 노인 지원강화
  - 독거노인 사랑의 떡국 행사, 어르신 삼계탕 대접, 어르신 경로잔치 등
- 직능단체 연계를 통한 경로당 지원 강화
  - 직능단체 후원연계 및 대상자 추천(어버이날·명절·동절기 및 하절기)

## ■ 함께 살아가는 복지 공동체 마을 조성

- 인적, 물적 복지자원 조사·발굴 및 체계적 관리로 증가하는 주민 복지 욕구에 필요한 대응 체계 구축
- 지역실정에 맞는 특화사업 적극 발굴 등 동지역사회보장협의체를 비롯한 직능단체, 민간기업, 종교단체 등의 복지사업 참여 활성화로 민관협력 강화
  - 영리동지역사회보장협의체 구성 : 15명 (연6회 회의개최)
- 직원, 복지통장, 이웃주민, 상점, 검침원, 야쿠르트 아줌마 등 주민관계망 구성 및 활동 활성화로 빈곤 소외계층 발굴 및 자원연계 적극 추진

## 3. 복지 사각지대 발굴·지원 추진

### ■ 복지 사각지대 발굴·지원

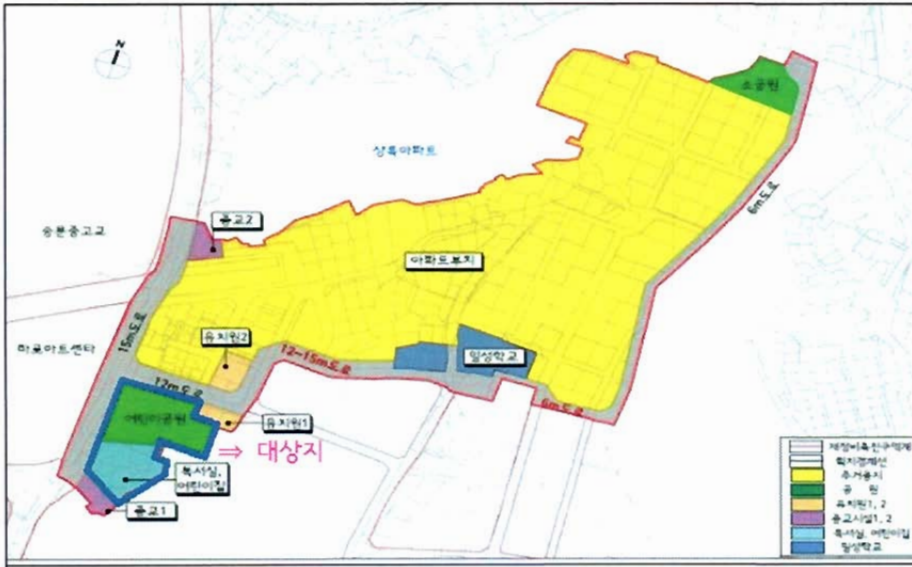
- 기 간 : 2017년 1월 ~ 12월
- 발굴대상 : 복지사각지대 위기가구로 도움이 필요한 가구
  - 2016년도 발굴가구수 : 93가구 (공적급여지원 64가구, 민간후원 서비스연계 29가구)
- 발굴방법
  - 기존 취약계층에 대해 현장점검 및 지원 가능여부 재점검을 통한 발굴
  - 동복지협의체, 복지통장 등 주민조직을 통한 위기상황 이웃 발굴
  - 기초생활보장수급 탈락자 등 틈새계층 발굴 및 지원 강화
- 추진내용
  - 복지플래너 방문을 통한 현장실사 및 서비스 연계
  - 기초생활보장제도, 긴급지원 등 공적급여 신청 안내
  - 공공근로, 자활사업, 취업알선 등 자립기반 기회 제공
  - 공적지원기준 초과 시 민간서비스 연계대상자로 선정, 후원물품 등 지원
  - 지역주민, 종교단체, 유관기관 및 민간부문과 협력하여 인적안전망 구축
  - 동 단위 사례관리를 통한 신속하고 효과적인 자원연계체계 구축

## 마포구 투자사업

### ■ 염리동 주민편익시설 건립

[교육청소년과]

- 사업기간 : 2016. 1. ~ 2018. 10.
- 사업위치 : 염리2구역 주택재개발 구역 내 (염리동61-4)
- 사업내용 : 도서관 및 어린이집의 복합 주민편익시설 건립
- 규 모
  - 연 면 적 : 3,770㎡ (도서관, 3,071㎡, 어린이집 699㎡)
  - 건축규모 : 지하2층 ~ 지상4층 (대지면적 : 1,115㎡)
  - 사 업 비 : 13,283백만원
- 위치도



### ■ 염리2구역 공영주차장 건립

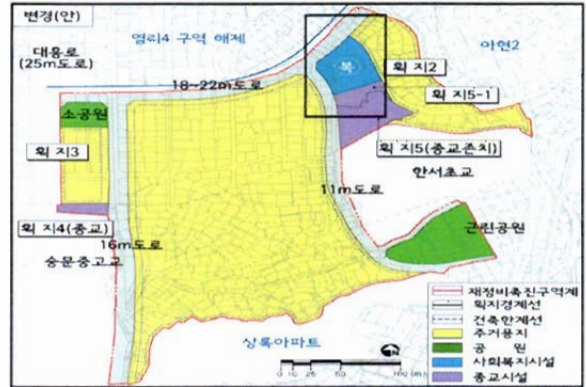
[교통행정과]

- 사업기간 : 2016. 6. ~ 2018. 12.
- 사업위치 : 염리2구역 주택재개발 구역 내 (염리동61-4, 58-1)
- 사업내용 : 승용주차 147면 조성
- 규 모
  - 부지면적 : 3,047㎡ (도서관부지 1,115㎡, 공원부지 1,932㎡)
  - 건축규모 : 지하1층 ~ 지하3층 (시설면적 : 6,546㎡)
  - 사 업 비 : 10,672백만원

## ■ (가칭) 「염리종합사회복지관 건립」

[복지행정과]

- 사업기간 : 2016. 7. ~ 2019. 10.
- 사업위치 : 염리3구역 사회복지시설 (염리동 507번지 일대)
- 사업내용 : 어린이집, 아동·청소년상담센터, 통합경로당, 데이케어센터 등
- 규 모
  - 대지면적 : 2,365.5m<sup>2</sup>
  - 연 면 적 : 8,262m<sup>2</sup>
  - 사 업 비 : 24,267백만원
  - 건축규모 : 지하2층 ~ 지상4층



## ■ 대흥로20길 도로확장 및 경관 개선사업

[토목과]

- 사업기간 : 2017. 1. ~ 2017. 12.
- 사업위치 : 대흥로20길 (송문고와 아트센터 사이길)
- 규 모
  - 차로확장 : 3차선 → 4차선 (연장 210m)
  - 조경 및 수목 식재
  - 기타 지장물 이설
  - 사 업 비 : 700백만원
- 위치도 및 현황사진

